



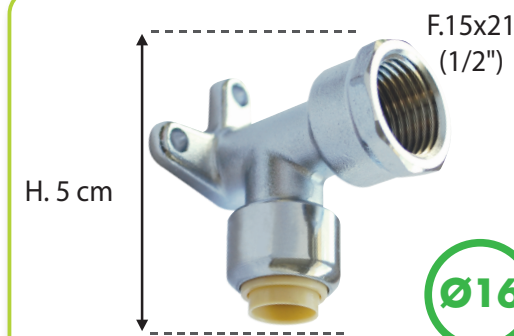
RACCORD TOUTUB APPLIQUE FEMELLE

Code interne : AFA1615

Description.

- Applique femelle TOUTUB

- Ø 16
- Femelle . 15x21 (1/2")
- **Matière** : laiton
- **Tenue en pression** : 16 bars
- **Température maxi** : 80 °C
- **Dimensions produit** (cm) : 5 x 5,5 x 4,4
- **Poids** (g) : 103



Applications.

- Plomberie : raccord Toutub
Comme leur nom l'indique, les raccords TOUTUB® permettent de connecter entre eux des tubes cuivre, multicouche et PER sans outils et en toute sécurité. Ils conviennent aussi bien pour une rénovation, une extension, qu'une installation complète.

Avantages.

- 1 seul raccord pour 3 types de tubes
- Raccords se montant sans outils
- Installation rapide
- Démontables et réutilisables

pratique

Même installé, le tuyau reste libre en rotation permettant une installation dans les endroits exigus.

solidité

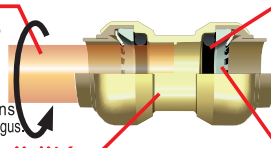
Corps en laiton.
Le raccord peut être peint.

100% étanche

Grâce au joint torique (EPDM)

stabilité

Joint en acier inoxydable à griffe conçu pour empêcher l'arrachement du raccord.



Généralités/ Données logistiques.

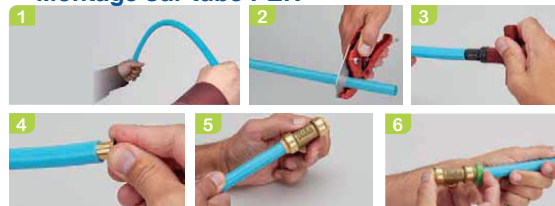
- **Réf. 3186706** - **Packaging** : sachet gencodé brochable (15 x 10 x 4,4)
- **Réf. 3470089** - **Packaging** : vrac
- **Pays de Fabrication** : CHINE

Notice / infos pratiques.

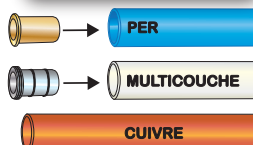
Montage sur tube cuivre



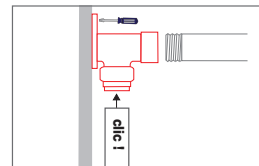
Montage sur tube PER



Montage sur tube multicouche



Si vous utilisez des tubes PER ou MULTICOUCHE vous devez mettre en place l'insert adapté avant la connexion.



FACILE À DÉMONTER

• Repositionnable réutilisable (soit réserve de démontage avec la bag adaptée).

disponibles en Ø :

Ø12 Ø16 Ø20

Presser avec la bag pour comprimer l'extrémité du raccord et retirer le tube.



...de la MAISON

