



MANOMÈTRE AXIAL (Prise arrière)

MANOMETER

Code interne : MAW

Description.

- **Manomètre axial prise arrière**
- Mâle 08x13 (1/4")
- **Matière :**
Boîtier : ABS.
Viseur : plastique transparent.
Mécanisme : laiton.
- **Pression :** Mesure des pressions de 0 à 10 bars
- **Température maxi. :** 60°C
- **Dimensions produit** (H x L x P en cm) : 6,3 x 6,3 x 4,6
- **Poids** (g) : 74

Applications.

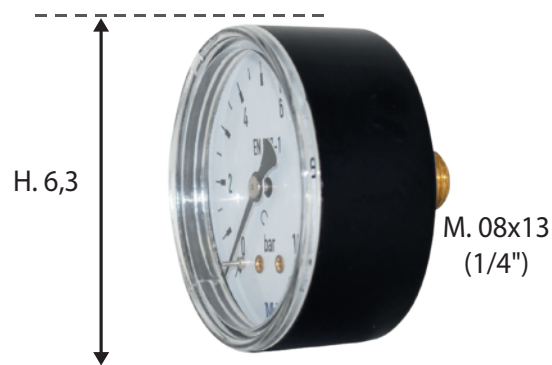
- Accessoires de réservoir de pompe

Avantages.

- Pression de 1 à 10 bars

Généralités/ Données logistiques.

- **Réf. 0185993 - Packaging :** coque
(H x L x P en cm) : (15 x 8,5 x 5)
- **Réf. 2151408 - Packaging :** vrac gencodé
- **Réf. 2451744 - Packaging :** vrac
- **Pays de Fabrication :** ESPAGNE



Notice / infos pratiques.

