



## COLLIER DE FIXATION SIMPLE

*SIMPLE CLAMP*

Code interne : CO20

### Description.

- **Collier de fixation simple pour tube Ø20**
- **Matière** : Acier zingué blanc
- **Dimensions produit** (H x L x P en cm) : 1,3 x 2,9 x 4,6
- **Poids** (g) : 10

### Applications.

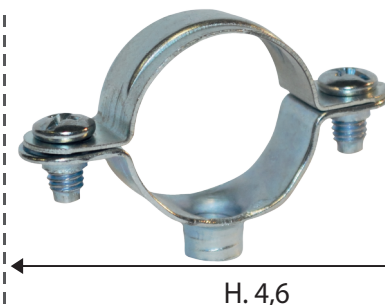
- Plomberie : accessoires de fixation pour tube cuivre

### Avantages.

### Généralités/ Données logistiques.

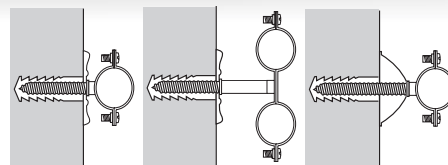
- **Réf. 1314330** - **Packaging** : coque plomberie 5 pcs (H x L x P en cm) : (15 x 7,5 x 4,3)
- **Réf. 3373144** - **Packaging** : vrac gencodé
- **Réf. 3714336** - **Packaging** : vrac
- **Comptoir PRO**
- **Réf. 8567913** - **Packaging** : sachet de 25 pcs
- **Réf. 8576977** - **Packaging** : boîte de 25 pcs
- **Réf. 4678125** - **Packaging** : coque de 40 pcs

- **Pays de Fabrication** : FRANCE



### Notice / infos pratiques.

#### COLLIERS ET FIXATIONS



- Les rosaces plates sont à utiliser de préférence avec les colliers simples ou utilisant une rallonge
- Régler l'écartement de la canalisation à l'aide d'une rosace plate, conique ou d'une allonge
- Connaître le type de paroi pour déterminer le système de fixation adaptée : chevilles plastique, chevilles placo, etc...

