



COLLIER DE FIXATION SIMPLE

SIMPLE CLAMP

Code interne : CO18

Description.

- **Collier de fixation simple pour tube Ø18**
- **Matière** : Acier zingué blanc
- **Dimensions produit** (H x L x P en cm) : 1,3 x 2,5 x 4,4
- **Poids** (g) : 10

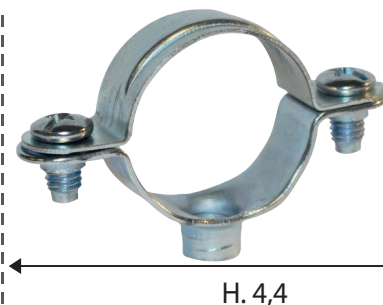
Applications.

- Plomberie : accessoires de fixation pour tube cuivre

Avantages.

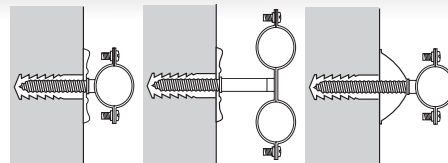
Généralités/ Données logistiques.

- **Réf. 1314323** - **Packaging** : coque plomberie 5 pcs
(H x L x P en cm) : (15 x 7,5 x 3,3)
- **Réf. 3473134** - **Packaging** : vrac gencodé
- **Réf. 3714329** - **Packaging** : vrac
- **Pays de Fabrication** : FRANCE



Notice / infos pratiques.

COLLIERS ET FIXATIONS



- Les rosaces plates sont à utiliser de préférence avec les colliers simples ou utilisant une rallonge
- Régler l'écartement de la canalisation à l'aide d'une rosace plate, conique ou d'une allonge
- Connaître le type de paroi pour déterminer le système de fixation adaptée : chevilles plastique, chevilles placo, etc...

