



RACCORD TOUTUB TÉ ÉGAL

TOUTUB
RACCORD AUTOMATIQUE

Code interne : AFT20

Description.

- **Té égal TOUTUB**
- Ø 20
- **Matière** : laiton
- **Tenue en pression** : 16 bars
- **Température maxi** : 80 °C
- **Dimensions produit** (cm) : 5,5 x 7,8 x 3,2
- **Poids** (g) : 132



Applications.

- Plomberie : raccord Toutub
- Comme leur nom l'indique, les raccords TOUTUB® permettent de connecter entre eux des tubes cuivre, multicouche et PER sans outils et en toute sécurité. Ils conviennent aussi bien pour une rénovation, une extension, qu'une installation complète.

Avantages.

- 1 seul raccord pour 3 types de tubes
- Raccords se montant sans outils
- Installation rapide
- Démontables et réutilisables

pratique

Même installé, le tuyau reste libre en rotation permettant une installation dans les endroits exigus.

solidité

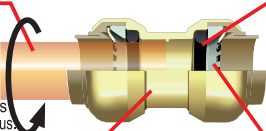
Corps en laiton.
Le raccord peut être peint.

100% étanche

Grâce au joint torique (EPDM)

stabilité

Joint en acier inoxydable à griffe conçu pour empêcher l'arrachement du raccord.



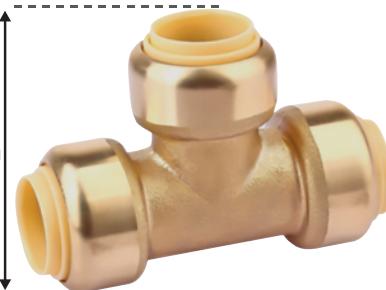
Généralités/ Données logistiques.

- **Réf. 3186508** - **Packaging** : sachet gencodé brochable (15 x 10 x 3,2)

- **Pays de Fabrication** : CHINE

Ø20

H. 5,5 cm

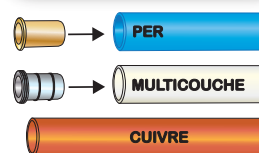
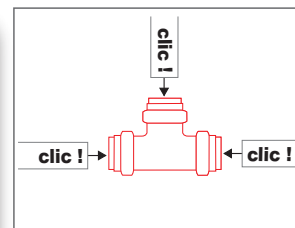
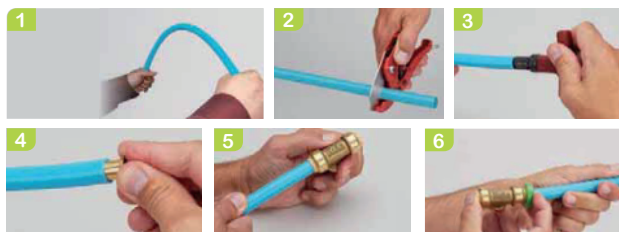


Notice / infos pratiques.

Montage sur tube cuivre



Montage sur tube PER ou MULTICOUCHE



Si vous utilisez des tubes PER ou MULTICOUCHE vous devez mettre en place l'insert adapté avant la connexion.

FACILE À DÉMONTER

