



## INSERTS POUR TUBE PER

INSERTS FOR PE-X TUBE

Code interne : APER12

### Description.

#### - Insert pour tube PER

- Ø 12
- Matière : laiton
- Tenue en pression : 16 bars
- Température maxi : 80 °C
- Dimensions produit (cm) : 1,8 x 1,2 x 1,2
- Poids (g) : 5



### Applications.

- Plomberie : raccord Toutub
- Comme leur nom l'indique, les raccords TOUTUB® permettent de connecter entre eux des tubes cuivre, multicouche et PER sans outils et en toute sécurité. Ils conviennent aussi bien pour une rénovation, une extension, qu'une installation complète.

### Avantages.

- 1 seul raccord pour 3 types de tubes
- Raccords se montant sans outils
- Installation rapide
- Démontables et réutilisables

#### pratique

Même installé, le tuyau reste libre en rotation permettant une installation dans les endroits exigus.

#### solidité

Corps en laiton.  
Le raccord peut être peint.

#### 100% étanche

Grâce au joint torique (EPDM)

#### stabilité

Joint en acier inoxydable à griffe conçu pour empêcher l'arrachement du raccord.

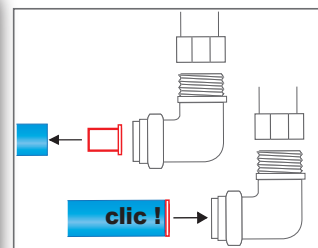
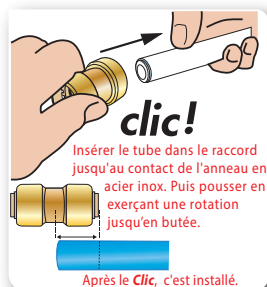
### Généralités/ Données logistiques.

- Réf. 3186799 - Packaging : sachet gencodé brochable 2 pcs (12 x 8 x 1,2)
- Pays de Fabrication : CHINE

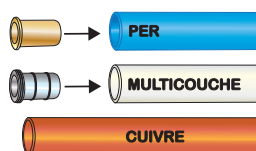


### Notice / infos pratiques.

#### Montage sur tube PER



#### FACILE À DÉMONTER



Si vous utilisez des tubes PER ou MULTICOUCHE vous devez mettre en place l'insert adapté avant la connexion.

