



RACCORD TOUTUB UNION MÂLE

Code interne : AFM2020

Description.

- Union mâle TOUTUB

- Ø 20
- Mâle . 20x27 (3/4")
- **Matière** : laiton
- **Tenue en pression** : 16 bars
- **Température maxi** : 80 °C
- **Dimensions produit** (cm) : 3,2 x 4,8 x 3,2
- **Poids** (g) : 76



Applications.

- Plomberie : raccord Toutub
Comme leur nom l'indique, les raccords TOUTUB® permettent de connecter entre eux des tubes cuivre, multicouche et PER sans outils et en toute sécurité. Ils conviennent aussi bien pour une rénovation, une extension, qu'une installation complète.

Avantages.

- 1 seul raccord pour 3 types de tubes
- Raccords se montant sans outils
- Installation rapide
- Démontables et réutilisables

pratique

Même installé, le tuyau reste libre en rotation permettant une installation dans les endroits exigus.

solidité

Corps en laiton.
Le raccord peut être peint.

100% étanche

Grâce au joint torique (EPDM)

stabilité

Joint en acier inoxydable à griffe conçu pour empêcher l'arrachement du raccord.

Généralités/ Données logistiques.

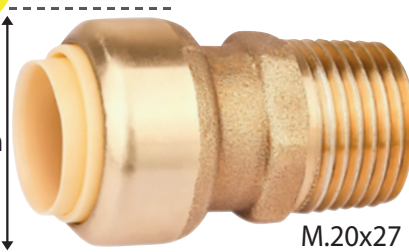
- **Réf. 3186362** - **Packaging** : sachet gencodé brochable (15 x 10 x 3,2)

- **Pays de Fabrication** : CHINE

Ø20

H. 3,2cm

M.20x27
(3/4")

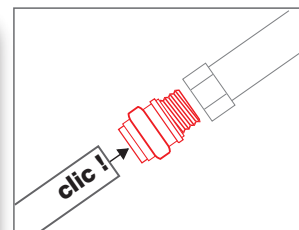
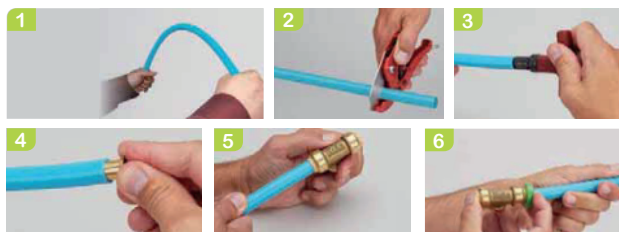


Notice / infos pratiques.

Montage sur tube cuivre



Montage sur tube PER ou MULTICOUCHE



FACILE À DÉMONTER

• **Repositionnable réutilisable** (sous réserve de démontage du raccord avec la bag adaptée).

disponibles en Ø :

Ø12 Ø16 Ø20

Presser avec la bag pour comprimer l'extrémité du raccord et retirer le tube.

