



## RACCORD TOUTUB UNION MÂLE

Code interne : AFM1615

### Description.

- **Union mâle TOUTUB**
- Ø 16
- Mâle . 15x21 (1/2")
- **Matière** : laiton
- **Tenue en pression** : 16 bars
- **Température maxi** : 80 °C
- **Dimensions produit** ( cm ) : 2,8 x 4,6 x 2,8
- **Poids** ( g ) : 55

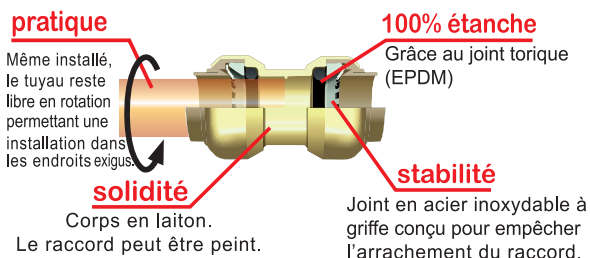


### Applications.

- Plomberie : raccord Toutub  
Comme leur nom l'indique, les raccords TOUTUB® permettent de connecter entre eux des tubes cuivre, multicouche et PER sans outils et en toute sécurité. Ils conviennent aussi bien pour une rénovation, une extension, qu'une installation complète.

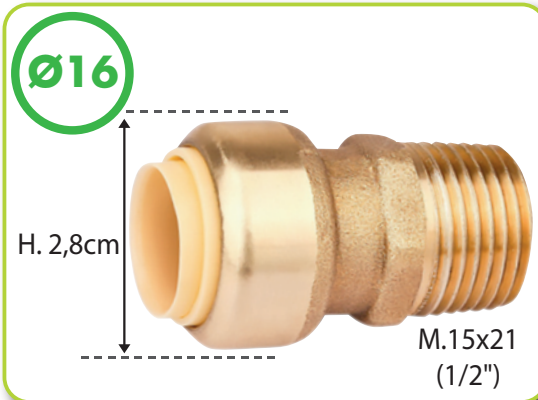
### Avantages.

- 1 seul raccord pour 3 types de tubes
- Raccords se montant sans outils
- Installation rapide
- Démontables et réutilisables



### Généralités/ Données logistiques.

- **Réf. 3186355** - **Packaging** : sachet gencodé brochable (12 x 8 x 2,8)
- **Réf. 3469229** - **Packaging** : vrac
- **Pays de Fabrication** : CHINE

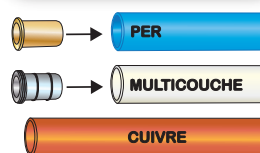
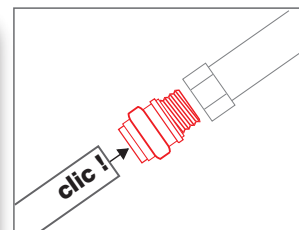
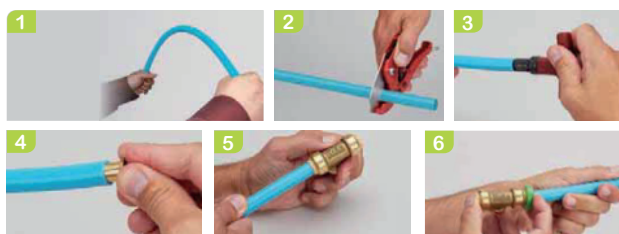


### Notice / infos pratiques.

#### Montage sur tube cuivre

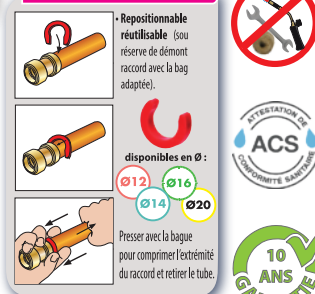


#### Montage sur tube PER ou MULTICOUCHE



Si vous utilisez des tubes PER ou MULTICOUCHE vous devez mettre en place l'insert adapté avant la connexion.

#### FACILE À DÉMONTER



...de la MAISON