



RACCORD TOUTUB UNION MÂLE

Code interne : AFM1412

Description.

- Union mâle TOUTUB

- Ø 14
- Mâle . 12x17 (3/8")
- **Matière** : laiton
- **Tenue en pression** : 16 bars
- **Température maxi** : 80 °C
- **Dimensions produit** (cm) : 2,9 x 4,6 x 2,9
- **Poids** (g) : 66



Applications.

- Plomberie : raccord Toutub
Comme leur nom l'indique, les raccords TOUTUB® permettent de connecter entre eux des tubes cuivre, multicouche et PER sans outils et en toute sécurité. Ils conviennent aussi bien pour une rénovation, une extension, qu'une installation complète.

Avantages.

- 1 seul raccord pour 3 types de tubes
- Raccords se montant sans outils
- Installation rapide
- Démontables et réutilisables

pratique

Même installé, le tuyau reste libre en rotation permettant une installation dans les endroits exigus.

solidité

Corps en laiton.
Le raccord peut être peint.

100% étanche

Grâce au joint torique (EPDM)

stabilité

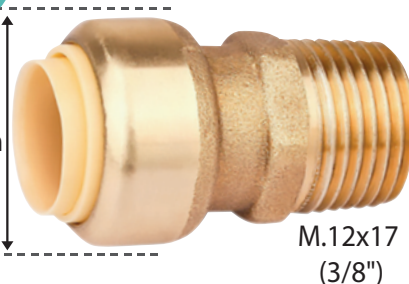
Joint en acier inoxydable à griffe conçu pour empêcher l'arrachement du raccord.

Généralités/ Données logistiques.

- **Réf. 3186331** - **Packaging** : sachet gencodé brochable (12 x 8 x 2,9)
- **Réf. 3469168** - **Packaging** : vrac
- **Pays de Fabrication** : CHINE

Ø14

H. 2,9cm

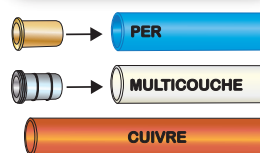
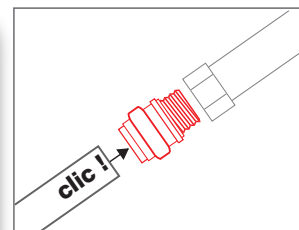
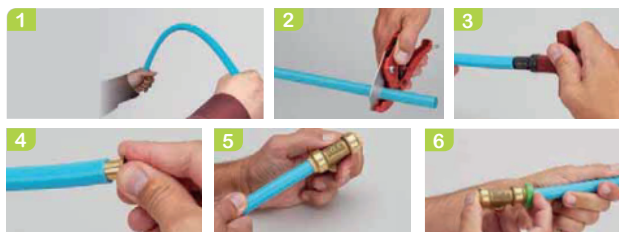


Notice / infos pratiques.

Montage sur tube cuivre

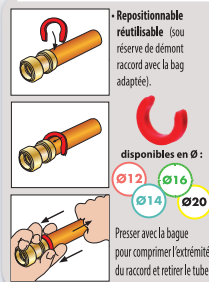


Montage sur tube PER



Si vous utilisez des tubes PER ou MULTICOUCHE vous devez mettre en place l'insert adapté avant la connexion.

FACILE À DÉMONTER



...de la MAISON