



## RACCORD TOUTUB UNION FEMELLE à écrou mobile

**TOUTUB**  
RACCORD AUTOMATIQUE

Code interne : AFFT1615

### Description.

#### - Union femelle à écrou mobile TOUTUB

- Ø 16
- Femelle . 15x21 (1/2")
- **Matière** : laiton
- **Tenue en pression** : 16 bars
- **Température maxi** : 80 °C
- **Dimensions produit** ( cm ) : 2,8 x 4,2 x 2,8
- **Poids** ( g ) : 67



### Applications.

- Plomberie : raccord Toutub  
Comme leur nom l'indique, les raccords TOUTUB® permettent de connecter entre eux des tubes cuivre, multicouche et PER sans outils et en toute sécurité. Ils conviennent aussi bien pour une rénovation, une extension, qu'une installation complète.

### Avantages.

- 1 seul raccord pour 3 types de tubes
- Raccords se montant sans outils
- Installation rapide
- Démontables et réutilisables

#### pratique

Même installé, le tuyau reste libre en rotation permettant une installation dans les endroits exigus.

#### solidité

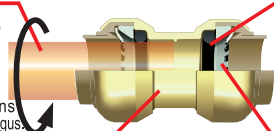
Corps en laiton.  
Le raccord peut être peint.

#### 100% étanche

Grâce au joint torique (EPDM)

#### stabilité

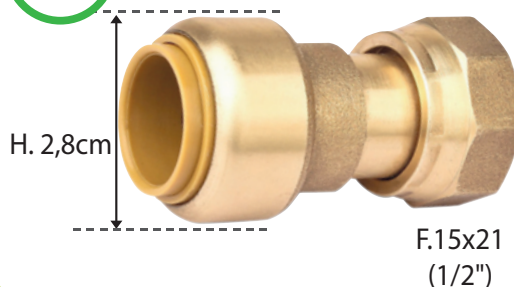
Joint en acier inoxydable à griffe conçu pour empêcher l'arrachement du raccord.



### Généralités/ Données logistiques.

- **Réf. 3186454 - Packaging** : sachet gencodé brochable (12 x 8 x 2,8)
- **Réf. 3186461 - Packaging** : sachet gencodé brochable - **lot de 3** (12 x 8 x 2,8)
- **Pays de Fabrication** : CHINE

Ø16

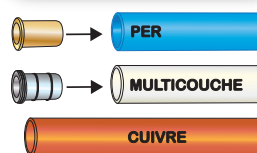
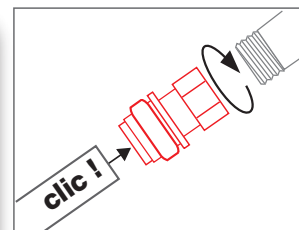
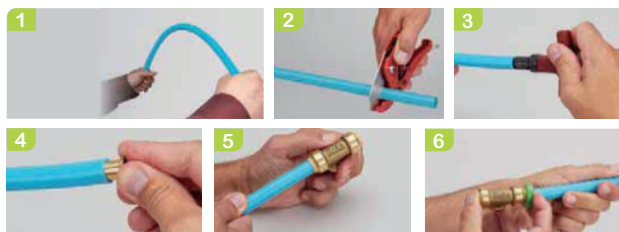


### Notice / infos pratiques.

#### Montage sur tube cuivre



#### Montage sur tube PER ou MULTICOUCHE



Si vous utilisez des tubes PER ou MULTICOUCHE vous devez mettre en place l'insert adapté avant la connexion.

#### FACILE À DÉMONTER



...de la MAISON