



RACCORD TOUTUB UNION FEMELLE à écrou mobile

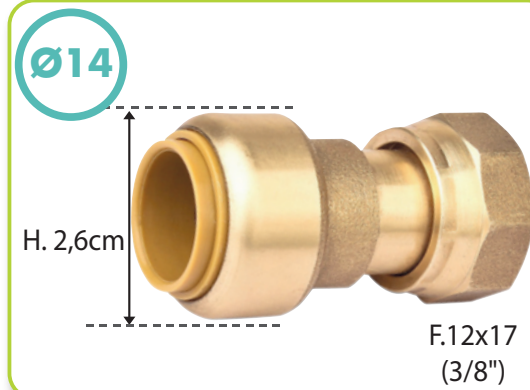


Code interne : AFFT1412

Description.

- Union femelle à écrou mobile TOUTUB

- Ø 14
- Femelle . 12x17 (3/8")
- Matière : laiton
- Tenue en pression : 16 bars
- Température maxi : 80 °C
- Dimensions produit (cm) : 2,6 x 4 x 2,6
- Poids (g) : 47



Applications.

- Plomberie : raccord Toutub
Comme leur nom l'indique, les raccords TOUTUB® permettent de connecter entre eux des tubes cuivre, multicouche et PER sans outils et en toute sécurité. Ils conviennent aussi bien pour une rénovation, une extension, qu'une installation complète.

Avantages.

- 1 seul raccord pour 3 types de tubes
- Raccords se montant sans outils
- Installation rapide
- Démontables et réutilisables

pratique : Même installé, le tuyau reste libre en rotation permettant une installation dans les endroits exigus.

100% étanche : Grâce au joint torique (EPDM)

solidité : Corps en laiton. Le raccord peut être peint.

stabilité : Joint en acier inoxydable à griffe conçu pour empêcher l'arrachement du raccord.

Généralités/ Données logistiques.

- Réf. 3186966 - Packaging : sachet gencodé brochable (12 x 8 x 2,6)

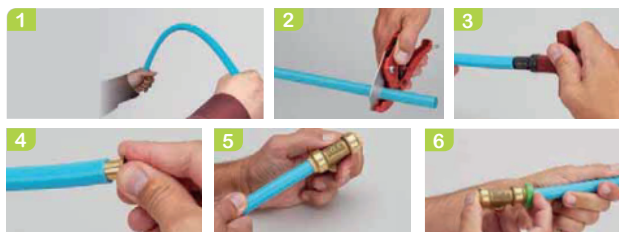
- Pays de Fabrication : CHINE

Notice / infos pratiques.

Montage sur tube cuivre

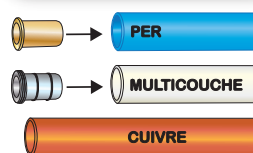
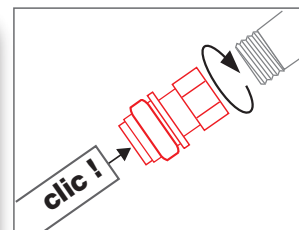


Montage sur tube PER



clac!
Insérer le tube dans le raccord jusqu'au contact de l'anneau en acier inox. Puis pousser en exerçant une rotation jusqu'en butée.

Après le Clac, c'est installé.



Si vous utilisez des tubes PER ou MULTICOUCHE vous devez mettre en place l'insert adapté avant la connexion.

FACILE À DÉMONTER

Repositionnable réutilisable (sous réserve de démontage du raccord avec la bag adaptée).

disponibles en Ø : Ø12 Ø14 Ø16 Ø20

Presser avec la bag pour comprimer l'extrémité du raccord et retirer le tube.



...de la MAISON

