



RACCORD TOUTUB COUDE MÂLE

Code interne : AFCM1215

Description.

- Coude mâle TOUTUB
- Ø 12
- Mâle. 15x21 (1/2")
- Matière : laiton
- Tenue en pression : 16 bars
- Température maxi : 80 °C
- Dimensions produit (cm) : 4,7 x 4,2 x 2,3
- Poids (g) : 70



Applications.

- Plomberie : raccord Toutub
- Comme leur nom l'indique, les raccords TOUTUB® permettent de connecter entre eux des tubes cuivre, multicouche et PER sans outils et en toute sécurité. Ils conviennent aussi bien pour une rénovation, une extension, qu'une installation complète.

Avantages.

- 1 seul raccord pour 3 types de tubes
- Raccords se montant sans outils
- Installation rapide
- Démontables et réutilisables

pratique

Même installé, le tuyau reste libre en rotation permettant une installation dans les endroits exigus.

solidité

Corps en laiton.
Le raccord peut être peint.

100% étanche

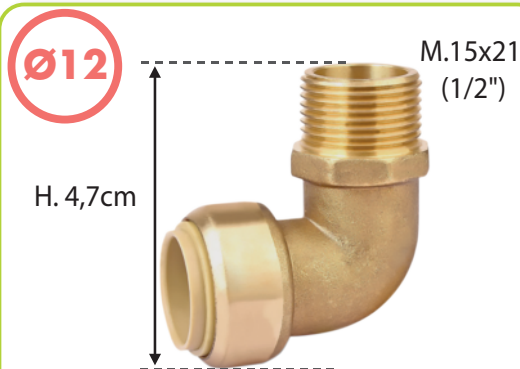
Grâce au joint torique (EPDM)

stabilité

Joint en acier inoxydable à griffe conçu pour empêcher l'arrachement du raccord.

Généralités/ Données logistiques.

- Réf. 3186645 - Packaging : sachet gencodé brochable (12 x 8 x 2,3)
- Réf. 3469526 - Packaging : vrac
- Pays de Fabrication : CHINE

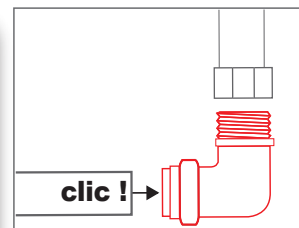


Notice / infos pratiques.

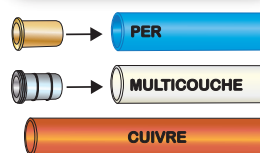
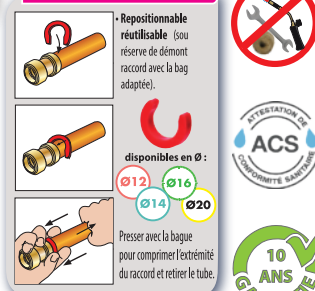
Montage sur tube cuivre



Montage sur tube PER



FACILE À DÉMONTER



Si vous utilisez des tubes PER ou MULTICOUCHE vous devez mettre en place l'insert adapté avant la connexion.

