



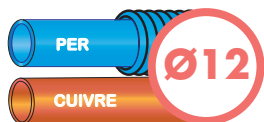
## RACCORD TOUTUB COUDE ÉGAL

**TOUTUB**  
RACCORD AUTOMATIQUE

Code interne : AFC12

### Description.

- Coude égal TOUTUB
- Ø 12
- Matière : laiton
- Tenue en pression : 16 bars
- Température maxi : 80 °C
- Dimensions produit ( cm ) : 4,2 x 4,2 x 2,3
- Poids ( g ) : 57



### Applications.

- Plomberie : raccord Toutub  
Comme leur nom l'indique, les raccords TOUTUB® permettent de connecter entre eux des tubes cuivre, multicouche et PER sans outils et en toute sécurité. Ils conviennent aussi bien pour une rénovation, une extension, qu'une installation complète.

### Avantages.

- 1 seul raccord pour 3 types de tubes
- Raccords se montant sans outils
- Installation rapide
- Démontables et réutilisables

#### pratique

Même installé, le tuyau reste libre en rotation permettant une installation dans les endroits exigus.

#### solidité

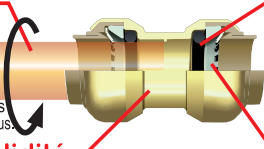
Corps en laiton.  
Le raccord peut être peint.

#### 100% étanche

Grâce au joint torique (EPDM)

#### stabilité

Joint en acier inoxydable à griffe conçu pour empêcher l'arrachement du raccord.

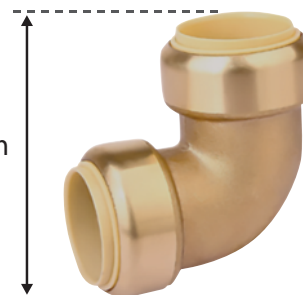


### Généralités/ Données logistiques.

- Réf. 3186560 - Packaging : sachet gencodé brochable (12 x 8 x 2,3)
- Réf. 3468741 - Packaging : vrac
- Pays de Fabrication : CHINE

Ø12

H. 4,2cm

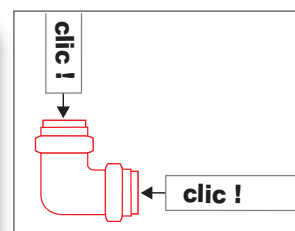
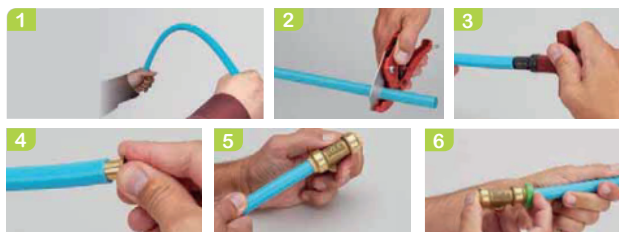


### Notice / infos pratiques.

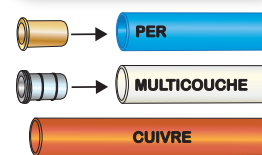
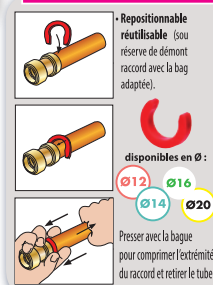
#### Montage sur tube cuivre



#### Montage sur tube PER



#### FACILE À DÉMONTER



Si vous utilisez des tubes PER ou MULTICOUCHE vous devez mettre en place l'insert adapté avant la connexion.



...de la MAISON

