



1 DESCRIPTIF PRODUIT & CARACTERISTIQUES TECHNIQUES

Permet de réaliser les joints des plaques de plâtre.

Nom commercial	Nom du produit	Bande à joint 23 ml
Dimensions du produit	Hauteur (en mm)	50
	Largeur (en mm)	105
	Longueur (en mm)	105
	Poids (en kg)	0,192
Matière		Papier kraft
Consommation	Consommation moyenne (par m ²)	1,4
	Consommation moyenne (par ml)	1
Info pour l'implantation : tous produits	Emballage unitaire : type	Boîte
	Emballage unitaire : hauteur (en cm)	11,5
	Emballage unitaire : largeur (en cm)	24
	Emballage unitaire : poids (en kg)	4,09
	Emballage unitaire : profondeur (en cm)	51,5
	Nombre de produits / colis (en pièces)	20

1 AVANTAGES

- Pose classique et rapide
- Invisible après finition
- Forte résistance

1 REFERENCES AUX DOCUMENTS TECHNIQUES

- Nomenclature douanière : 48239085
 - Réglementation : NF EN 13963
- Conforme au DTU 25.41

1 REFERENCES & CONDITIONNEMENTS

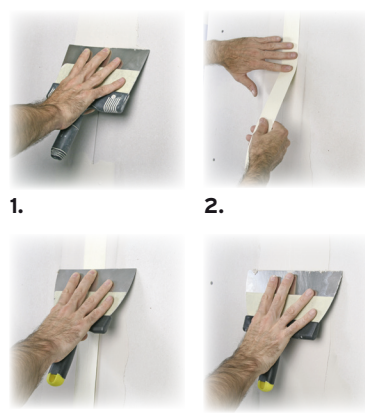
- Référence produit : A00250
- Code barre : 3585501002502
- Conditionnement : Carton de 20 rouleaux
42 cartons par palette.

1 DOMAINE D'APPLICATION

Jointoiement des joints de plaques de plâtre.

1 MISE EN ŒUVRE

1. Appliquer une couche de colle enduit sur le raccord des deux plaques de plâtre
2. Appliquer la bande à joint papier sur l'enduit sur la longueur des plaques
3. Fermer à la spatule la bande à joint papier
4. Recouvrir la bande à joint papier de colle enduit (en deux passes)



CONNAISSEZ-VOUS LES PRODUITS ASSOCIES SEMIN ?

- CE 78 : À appliquer comme enduit.

BANDE À JOINT 23 ML