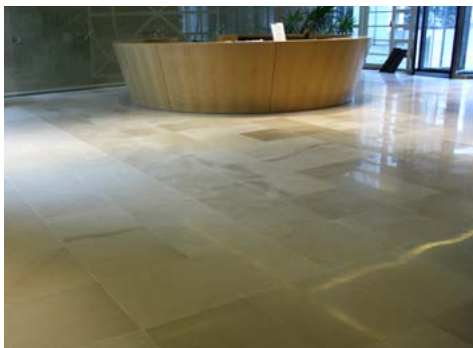


PROTECTGUARD® MG PRO

MARBRE ET GRANIT



**HYDROFUGE, OLÉOFUGE, ANTI-TACHES ET ANTI-GRAFFITIS
PROTÈGE LE MARBRE, LE GRANIT ET TOUS LES MATÉRIAUX
POLIS, CRISTALLISÉS ET TRÈS PEU POREUX**

- PROTECTION CONTRE L'EAU, L'HUILE ET LES TACHES**
- RÉSISTE À L'ABRASION**
- NE CHANGE PAS LA COULEUR**
- INTÉRIEUR ET EXTÉRIEUR**

- FORMULÉ AVEC PLUS DE 90% DE MATIÈRE ACTIVE**
- NE FORME PAS DE FILM, LAISSE RESPIRER LE SUPPORT**
- RÉSISTE AUX UV ET AU GEL**

DESCRIPTION

ProtectGuard® MG Pro est un produit très concentré et extrêmement performant destiné à protéger les matériaux peu et très peu poreux. Il prévient la pénétration de l'eau, de l'huile, des graisses, des graffitis, des acides faibles (jus de fruits, condiments) et de tous types de salissures. ProtectGuard® MG Pro est un produit d'imprégnation non filmogène, le matériau reste perméable à l'air et à la vapeur d'eau. Incolore après application, il ne modifie ni l'aspect, ni la nature du support traité. ProtectGuard® MG Pro résiste parfaitement aux UV et ne jaunit pas dans le temps.

UTILISATION

ProtectGuard® MG Pro s'utilise en intérieur comme en extérieur et en vertical ou horizontal. Il est idéal pour traiter le marbre, le granit, le grès cérame, l'ardoise, le béton et toutes les autres surfaces minérales lisses et peu poreuses (en particulier les matières silico-calcaires peu poreuses). Il peut également être utilisé sur les matériaux polis ou cristallisés (marbre, granit, béton...).

ProtectGuard® MG Pro s'utilise pour travaux neufs ou en rénovations.

NATURE CHIMIQUE

- Solution à base de Chlorophyllane® (copolymère silane fluoré).

AVANTAGES ET CARACTÉRISTIQUES

- Efficacité supérieure à 10 ans.
- Empêche l'eau et les liquides gras de pénétrer.
- Propriété anti-taches, anti-salissures et anti-graffiti permanent.
- Limite la formation des mousses et lichens en surface.
- Empêche les dégradations dues au gel / dégel.
- Non filmogène, laisse respirer le support.
- Économique, peu de produit suffit à protéger une grande surface.
- Résiste aux UV, ne jaunit pas. Résiste à l'abrasion.
- Prêt à l'emploi et facile à utiliser.

		MARBRE CRISTALLISÉ	GRANIT CRISTALLISÉ
PÉNÉTRATION DE L'EAU	1 mn	5	5
	15 mn	5	5
	60 mn	5	5
PÉNÉTRATION DE L'HUILE	1 mn	5	5
	15 mn	5	5
	60 mn	4	5
PÉNÉTRATION D'ACIDE (JUS DE FRUITS ET VIN)	1 mn	4	5
	15 mn	4	5
	60 mn	3	4

Résistance des matériaux traités avec ProtectGuard® MG Pro à l'eau, l'huile et aux acides. Tests notés de 1 (faible) à 5 (excellent).

CONDITIONNEMENT

Conditionnements de 250 ml, 5 et 25 litres.

DONNÉES TECHNIQUES

Etat physique à 20 °C	: Liquide
Couleur	: Incolore
Odeur	: Faible
pH	: Non applicable
Densité	: 0.9 ± 0.02
Solubilité dans l'eau [vol/vol]	: Insoluble
Point d'éclair [°C]	: > 63°C
COV	: 430 g/l*

MISE EN ŒUVRE

Préparation du support :

- Appliquer le produit sur une surface propre, dépeussée, dégraissée et sèche. Pour enlever les taches grasses, utiliser **Décap'Sols Guard® Écologique** et pour les traces d'efflorescences, de laitances ou les voiles de ciment utiliser **Décap'Laitances Guard® Écologique**. Cette opération assure l'efficacité maximale du traitement.
- Rincer soigneusement jusqu'à ce que la surface soit exempte de toute trace du nettoyant. Attendre que la surface soit **parfaitement sèche** avant l'application de **ProtectGuard® MG Pro**.

Application :

- Utiliser le produit à l'état pur, ne pas diluer.
- Bien secouer l'emballage avant utilisation et procéder à un essai préalable.
- Appliquer le produit en une passe. Laisser pénétrer et sécher le produit (10 à 60 minutes selon la porosité et la température du matériau).
- Ne pas surcharger le support, éliminer tout excédent avec un chiffon propre en tamponnant le support avant séchage du produit.
- Surface sèche en 1 heure.
- La surface doit être protégée pendant 24 heures du trafic et des liquides (pluie, graisses...).
- Sur matériaux très peu poreux ou polis, la surface doit être polie avec un chiffon microfibre après application du traitement.
- Efficacité optimale du produit obtenue après 48 heures de séchage.

OUTILS D'APPLICATION

- Appliquer à l'aide d'une brosse, un chiffon ou balai plat microfibre.



ENTRETIEN

- Les taches domestiques peuvent être nettoyées à l'eau claire ou à l'aide du nettoyant à pH neutre.

CONSUMMATION

La consommation dépend de la porosité du matériau. Les valeurs ci-dessous sont données à titre indicatif :

8 à 20 m² / litre.

NETTOYAGE DU MATÉRIEL

- Nettoyer les outils et les équipements utilisés avec un solvant immédiatement après emploi.

STOCKAGE

- Stocker dans un endroit sec à une température comprise entre 5°C et 30°C.
- Conservation : 12 mois à partir de la date de fabrication, en emballage d'origine non ouvert.

RECOMMANDATIONS

- Toujours manipuler le produit dans un espace aéré. Dans le cas contraire, porter un masque de type ABEK.
- L'application du produit par pulvérisation est proscrite.
- Pour une protection efficace, **ProtectGuard® MG Pro** doit être utilisé impérativement lorsque la température des supports est comprise entre 5°C et 30°C.
- Ne pas appliquer par temps de pluie ou de très forte chaleur. Température de l'air comprise entre 5°C et 30°C.
- Ne pas diluer ou mélanger avec un autre produit.
- La tenue aux acides (jus de citron, vinaigre, jus de fruits...) sur les supports calcaires (marbre non cristallisé, pierres blanches...) étant limitée, il est nécessaire d'éliminer rapidement les produits acides.
- Sur certains matériaux, le produit peut légèrement accentuer la couleur (procéder à un essai préalable).

SANTÉ / SÉCURITÉ

- Protection respiratoire : Toujours manipuler le produit dans un espace aéré. Dans le cas contraire, porter un masque de type ABEK.
- Protection des mains : Porter des gants en latex.
- Protection de la peau : Aucun vêtement spécial ou protection de la peau n'est recommandé dans des conditions normales d'utilisation.
- Protection des yeux : Si un risque de projection importante existe, porter des lunettes de protection.
- En cas d'ingestion : Ne pas provoquer de vomissements. Contacter un médecin ou un spécialiste.

TENIR HORS DE PORTÉE DES ENFANTS

ASSISTANCE TECHNIQUE

GUARD INDUSTRIE

7 rue Gutenberg • 93108 MONTREUIL Cedex • FRANCE

Tél: +33 (0)1.55.86.17.60 • Fax: +33 (0)1.48.58.16.89

E-mail : info@guardindustrie.com • www.guardindustrie.com

Important : Le contenu de cette documentation résulte de notre expérience du produit. La société Guard Industrie garantit la qualité de ses produits mais décline expressément toute responsabilité en cas de non respect par l'utilisateur des préconisations et conditions d'utilisation desdits produits, notamment mais non exclusivement en cas de défaut d'application, d'application par un personnel non qualifié, d'utilisation de produits non compatibles avec les produits de la société Guard Industrie ou de mauvaises conditions météorologiques. Pour plus d'informations, reportez-vous à la fiche de données de sécurité.

Consultez la dernière mise à jour de notre fiche technique disponible sur notre site internet www.guardindustrie.com

Date de mise à jour : 03/12/2019