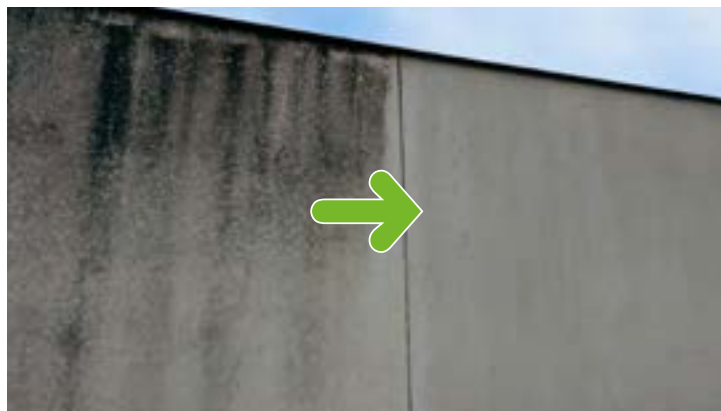


WASH'GUARD®



NETTOYANT EXPRESS POUR L'ÉLIMINATION DE TOUS TYPES DE SALISSURES ENVAHISSANT LES MATÉRIAUX DU BÂTIMENT

- PÉNÉTRATION ÉLEVÉE**
- ACTION TRÈS RAPIDE ET SANS RINÇAGE OBLIGATOIRE**
- N'ALTÈRE PAS LA SURFACE**

- POLYVALENT: S'UTILISE SUR SOLS, FAÇADES ET TOITURES**
- SANS ACIDE ET SANS SOLVANT**
- EXTÉRIEUR**

DESCRIPTION

Wash'Guard® est un autonettoyant suractivé permettant le nettoyage en profondeur des salissures envahissant les matériaux de construction (salissures liées à l'humidité, pollution atmosphérique, traces de feuilles, etc.).

L'action autonettoyante, rapide et efficace de Wash'Guard® permet un nettoyage des surfaces sans rinçage obligatoire. Cependant pour éliminer les derniers résidus, il est possible de rincer 24H après l'application du produit.

Wash'Guard® ne contient pas de potasse, d'acide chlorhydrique ou phosphorique, de métaux lourds et de solvants organiques. Wash'Guard® est inoffensif vis-à-vis des matériaux minéraux traités et n'altère pas leur teinte.

UTILISATION

Wash'Guard® est un produit universel idéal pour traiter en extérieur les murs, façades, toitures, balcons, fontaines, bassins, monuments, clôtures, terrasses, dalles de jardin, courts de tennis...

Il s'applique sur tous les matériaux tels que béton, pierre naturelle ou reconstituée, terre cuite, carrelage... Particulièrement recommandé pour les crépis même peints et tous les types d'enduits.

NATURE CHIMIQUE

- Solution aqueuse composée de tensio-actifs sur base végétale, d'agents mouillants alcalins, d'huile essentielle pure et naturelle.

AVANTAGES ET CARACTÉRISTIQUES

- Action rapide en 1 couche et ultra rapide en 2 ou 3 couches.
- Fort pouvoir de pénétration.
- Facile à utiliser.
- Sans soude et sans potasse.
- Sans solvants organiques.
- Sans acide chlorhydrique ou phosphorique.

CONDITIONNEMENT

Conditionnements de 5 et 20 litres.

DONNÉES TECHNIQUES

Etat physique à 20 °C	: Liquide
Couleur	: Verte
Odeur	: Caractéristique
pH	: 12.5
Point d'ébullition [°C]	: 100 °C
Densité	: 1.02 ± 0.01
Solubilité dans l'eau [vol/vol]	: Totale
Point d'éclair [°C]	: Non applicable
COV	: < 1 g/l

MISE EN ŒUVRE

- Wash'Guard® est prêt à l'emploi, ne pas diluer.
- Toujours procéder à un essai sur le support avant application.
- Pulvériser sur support sec ou légèrement humide.

Préconisation:

- **Support sale+** = 1 couche.
- **Support sale++** = 2 couches. Intervalle 1H.
- **Support sale+++** = 3 couches. Intervalle 1H.
- Sur les surfaces verticales toujours appliquer du bas vers le haut.
- Le rinçage n'est pas obligatoire mais il permet d'éliminer les derniers résidus. En cas de rinçage, attendre 24H et utiliser un nettoyeur haute pression.
- Avant toute remise en peinture ou application d'un produit de protection, le support devra être parfaitement rincé et sec (se reporter à la fiche technique du produit de finition).

OUTILS D'APPLICATION

- Appliquer au pulvérisateur basse pression de type jardin.



PRÉVENTION

- Pour éviter un nouvel encrassement et protéger durablement la surface après nettoyage et séchage du support, il est recommandé de faire un traitement préventif avec un produit de protection de la gamme ProtectGuard® Pro ou ImperGuard®.

CONSOMMATION

Les valeurs ci-dessous sont données à titre indicatif :

- Support sale+: 1L = 6 m²
- Support sale++: 1L = 4 m²
- Support sale+++ : 1L = 3 m²

NETTOYAGE DU MATÉRIEL

- Nettoyer les outils et les équipements utilisés à l'eau immédiatement après emploi.

STOCKAGE

- Stocker dans un endroit sec à une température comprise entre 5°C et 30°C.
- Conservation : 18 mois à partir de la date de fabrication, en emballage d'origine non ouvert.

RECOMMANDATIONS

- Pour une parfaite application et une action efficace, Wash'Guard® doit être utilisé impérativement lorsque la température des supports est comprise entre 5°C et 30°C.
- Ne pas appliquer par temps de pluie ou risque de pluie dans les 8H suivant l'application. En cas de très forte chaleur, appliquer lors des heures les plus fraîches. Température de l'air comprise entre 5°C et 30°C.
- Ne pas diluer ou mélanger avec un autre produit.
- Éviter les projections inutiles sur les supports non concernés par la fonction du produit: risque d'altération.
- Veiller à ne pas pulvériser sur la végétation environnante ou aliment pour animaux. Rincer à l'eau les éventuelles projections de produit sur les végétaux afin d'éviter toute agression sur la nature.
- Les consignes de sécurité pour un emploi sûr de ce produit sont disponibles dans la Fiche de Données de Sécurité consultable sur notre site internet.

SANTÉ / SÉCURITÉ

- Protection respiratoire: Aucun équipement de protection respiratoire n'est requis dans des conditions normales d'utilisation.
- Protection des mains : Porter des gants de protection appropriés (EN 374-1:2003).
- Protection de la peau : Porter des vêtements de protection pour la peau à manches longues.
- Protection des yeux : Porter des lunettes de protection conformes à la norme NF EN166.
- En cas d'ingestion : Ne pas provoquer de vomissements. Contacter un médecin ou un spécialiste.

TENIR HORS DE PORTÉE DES ENFANTS

ASSISTANCE TECHNIQUE

GUARD INDUSTRIE

7 rue Gutenberg • 93100 MONTREUIL • FRANCE
Tél: +33 (0)1.55.86.17.60 • Fax:+33 (0)1.48.58.16.89
E-mail : info@guardindustrie.com • www.guardindustrie.com

Important: Le contenu de cette documentation résulte de notre expérience du produit. La société Guard Industrie garantit la qualité de ses produits mais décline expressément toute responsabilité en cas de non respect par l'utilisateur des préconisations et conditions d'utilisation desdits produits, notamment mais non exclusivement en cas de défaut d'application, d'application par un personnel non qualifié, d'utilisation de produits non compatibles avec les produits de la société Guard Industrie ou de mauvaises conditions météorologiques. Pour plus d'informations, reportez-vous à la fiche de données de sécurité.

Consultez la dernière mise à jour de notre fiche technique disponible sur notre site internet www.guardindustrie.com

Date de mise à jour : 10/02/2020

Fabriqué en France

