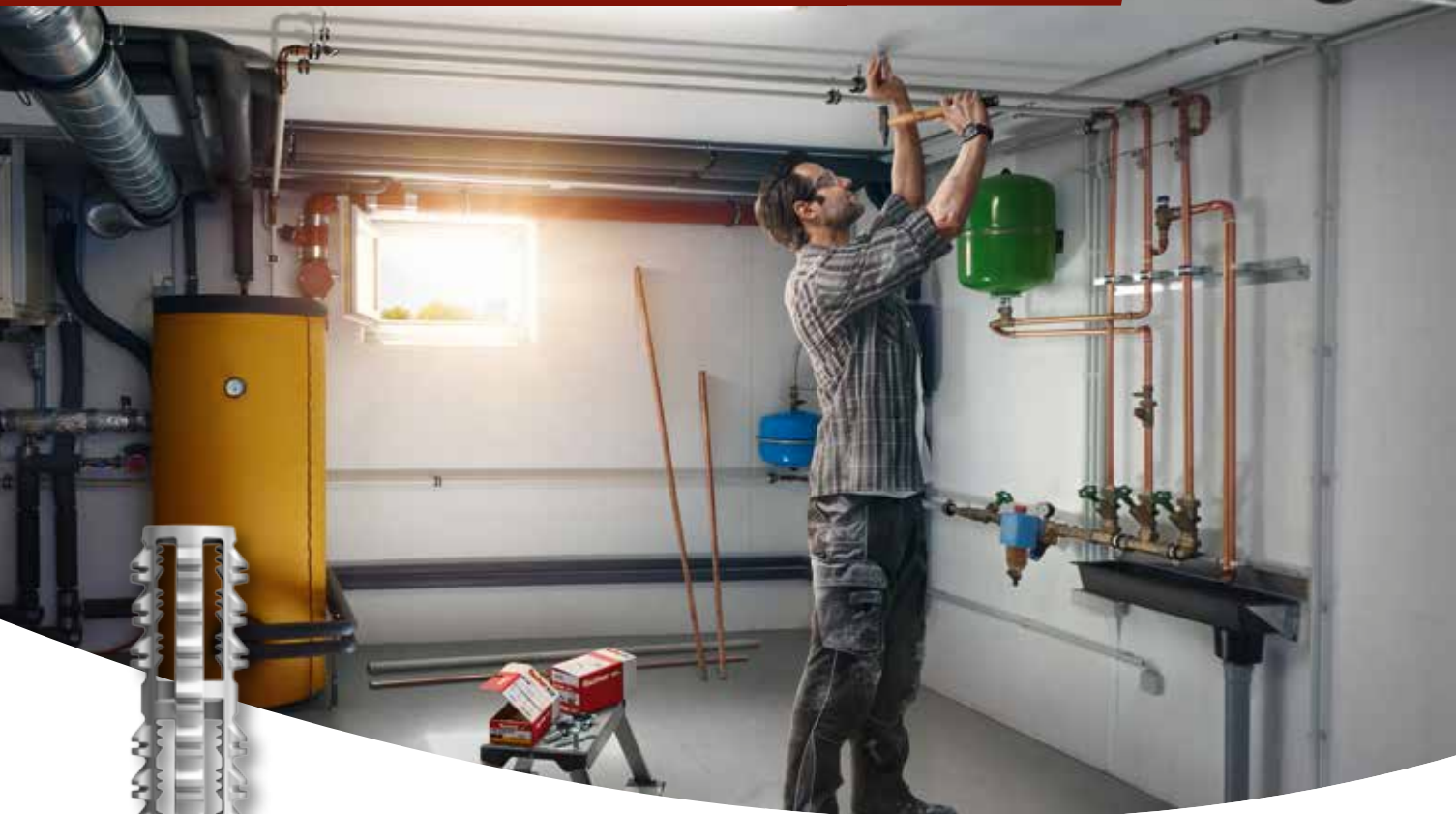


RODFORCE

La cheville nylon pour tiges filetées
Pose rapide et facile au marteau

NEW



fischer  [®]
innovative solutions

AVANTAGES



Pour tous les filetages métriques standards

Les crans à l'intérieur de la cheville se verrouillent avec les filets des tiges filetées.



Gain de temps

Pose au marteau
Installation rapide et précise de la cheville avec la tige filetée pré-montée.



Cheville 100% nylon

Utilisation en milieu humide avec une tige filetée en acier inoxydable.

FONCTIONNEMENT



■ Dans le béton armé

■ Dans la maçonnerie pleine

RODFORCE

INSTALLATION AU MARTEAU

la géométrie de la cheville permet une installation facile et rapide sans outils spéciaux.

2 ZONES D'EXPANSIONS

Elles assurent une connexion fiable entre la cheville et le matériau support.

ANCRAGE SÛR

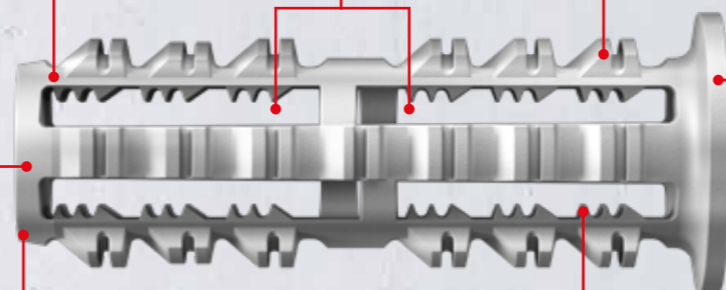
Les crans sur l'extérieur de la cheville garantissent un ancrage sûr dans le forage.

IDEALE POUR LE BÉTON ARMÉ

Grâce à un corps court, la cheville évite de heurter les barres d'armatures du béton et garantit une utilisation en toute sécurité dans le béton armé.

POSE HOMOGÈNE ET RÉGLAGE

L'extrémité fermée de la cheville permet d'obtenir une profondeur d'ancrage homogène de plusieurs points de fixation, celle-ci peut également se rompre permettant d'enfoncer la tige filetée plus profondément pour un ajustement et un réglage en hauteur.



POSE SANS RISQUE

La collerette de la cheville sert de repère visuel et garantit que la pose est correcte.

POUR TOUS LES FILETAGES MÉTRIQUES

Les crans à l'intérieur de la cheville se verrouillent avec les filets de la tige filetée, permettant l'ancrage de tous les filetages métriques standards.



APPLICATIONS



Montage de colliers en série



Plafonds suspendus



Installation d'appareils sanitaires et de chauffage



Fixation de colliers



Fixation de pontets

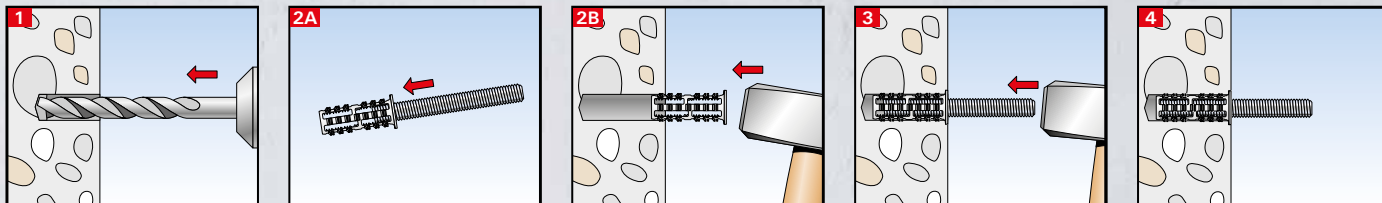


Fixation de compteurs de gaz

Cheville réservée aux applications courantes ne nécessitant pas d'homologation particulière. Dans le cadre de la fixation de plafonds suspendus conformes au DTU 58.1, il est recommandé d'utiliser des chevilles EA II.

MONTAGE

2 modes d'installation : tige filetée pré-montée dans la cheville (2A) ou mise en place de la cheville puis de la tige filetée (2B)



GAMME

Cheville pour tige filetée RODFORCE							CHARGES ¹⁾	
Désignation	Art. Nr.	∅ Foret [mm]	Profondeur mini. de perçage en cas de montage en attente h_2 [mm]	Longueur de cheville l [mm]	Profondeur de pose mini. e_1 [mm]	Unité de vente [pièces]	Charges recommandées F_{rec} ²⁾ dans les matériaux suivants :	
							Béton C20/25 [daN]	Maçonnerie pleine [daN]
RODFORCE FGD 10 M6	542106	10	40	35	33	50	31	19
RODFORCE FGD 12 M8	542111	12	40	35	33	50	36	33

¹⁾ Charges admissibles maxi. pour une cheville isolée.

Les charges indiquées tiennent compte d'un coefficient de sécurité et sont valables en cas d'utilisation de vis métriques ou de tiges filetées du diamètre indiqué.

²⁾ Valable en traction axiale, cisaillement et traction oblique sous tous les angles.

fischer S.A.S.

12 rue Livio - BP 10182

67022 Strasbourg cedex 1 - France

Tél. 0 810 333 555 (Coût d'un appel local)

www.fischer.fr

Pour plus d'information

