

# FICHES PRODUITS BOUTEILLES



## Quelle bouteille choisir ?

### Butane ou propane ?

Le butane et le propane sont des gaz de pétrole liquéfiés sous faible pression. Au moment de leur utilisation ils redeviennent gazeux.

En général le butane pour des applications à l'intérieur de la maison et le propane pour l'extérieur de la maison.



### • Pourquoi ?

Si la température est inférieure à 0°C, le butane reste liquide et ne peut sortir de la bouteille via le détendeur. Le propane peut s'utiliser jusqu'à -44°C et doit être stocké à l'extérieur.



### • Pour les gazinières ?

Le butane est conseillé.



### • Pour les barbecues ?

En général pour cette application en extérieur, le propane, mais aussi le butane sont utilisés (on fait rarement un barbecue avec une température inférieure à 0°C). Si un détendeur est fourni avec un barbecue, il suffit de vérifier s'il s'agit d'un détendeur butane ou propane.



### • Pour les parasols chauffants ?

Ils fonctionnent souvent au propane mais la plupart acceptent aussi le butane. La notice du fabricant indique le gaz à utiliser.

A noter qu'en cas d'erreur entre butane et propane, il n'y a aucun danger pour l'utilisateur, le seul risque est un fonctionnement perturbé pour l'appareil.



### • 6 ou 13 kg ?

C'est d'abord une question d'autonomie recherchée et de praticité d'utilisation. Cependant certains matériels ne peuvent fonctionner qu'avec une Twiny 6 kg pour des questions d'encombrement. D'autres imposent une 13 kg pour des questions de puissance (supérieure à 10 kW) nécessaire au fonctionnement.

### • Et pour connecter un appareil à une bouteille ?

Il faut se reporter à la notice du constructeur en ayant toujours à l'esprit la formule suivante :



*Certains appareils sont livrés seuls, d'autres avec les accessoires nécessaires.*

### • Propane 35 kg

Stockage extérieur très grande autonomie pour usage professionnel et domestique.

### • Propane Carburant 13 kg

Usage spécifique pour chariots élévateurs



## Principaux montages Connectique

### Montage Butane 13 kg



### Montage Propane 13 kg ou 35 kg



### Montage Twiny Butane



### Montage Twiny Propane



\*Avant de raccorder votre bouteille, penser à regarder le sens de la flèche sur le flexible. Attention vérifier la date d'utilisation inscrite sur le flexible.



## Stockage, utilisation, mise en service

### Recommandations pour le stockage et l'utilisation des bouteilles de gaz Primagaz

- Une bouteille ne doit jamais être utilisée couchée.
- Toute pièce dans laquelle le Propane ou le Butane est utilisé doit avoir un volume suffisant et posséder une ventilation permanente.
- Tout espace clos servant de logement à une bouteille doit être en matériaux incombustibles et comporter des ouvertures d'aération hautes et basses qui ne doivent jamais être obstruées.
- Ne pas laisser près des bouteilles des matières facilement inflammables.
- Ne jamais placer les bouteilles de Propane à l'intérieur des locaux d'habitation
- Ne jamais placer plus d'une bouteille de Butane non branchée à l'intérieur des locaux d'habitation
- Le Butane et le Propane étant plus lourds que l'air, les bouteilles vides ou pleines ne doivent pas être stockées dans un local en contrebas, ni placées à proximité des ouvertures de locaux situés au même niveau ou en contrebas.
- **Les bouteilles et les tuyaux de raccordement ne doivent jamais être placés sous le rayonnement d'une source de chaleur susceptible de les porter à une température supérieure à 50 °C.**

- Les tuyaux souples et les tuyaux flexibles reliant les appareils d'utilisation au robinet ou détendeur qui commande l'arrivée du gaz doivent être :
  - adaptés au gaz distribué et estampillés « NF GAZ BUT-PROP »
  - adaptés aux embouts de raccordement
  - solidement fixés à leurs deux extrémités (dispositifs de serrage pour les tubes souples = colliers)
  - visitables sur toute leur longueur
  - renouvelés dès que leur état l'exige et avant leur date limite d'emploi indiquée

- Après chaque utilisation, fermer le robinet de l'appareil alimenté, puis le robinet de barrage ou la prise de gaz, ou le robinet (ou la manette) de la bouteille.
- Ne jamais débrancher une bouteille sans s'être assuré que son robinet est bien fermé et qu'il n'y a pas de source de chaleur à proximité. Remplacer le chapeau (bouteilles 13 ou 35 kg) ou le bouchon de protection de la valve (Twiny).

### • Ne pas laisser les enfants jouer avec les bouteilles ou les appareils d'utilisation.

- En cas d'incident de fonctionnement au niveau de la bouteille ou sur l'installation intérieure : fermer aussitôt le robinet ou la manette de la bouteille
- En cas d'incident de fonctionnement au niveau de l'appareil d'utilisation : refermer le robinet de commande ou la prise de gaz.
- La détection d'une odeur de Butane ou de Propane peut signifier la présence d'une fuite. Dans ce cas, ne pas manœuvrer d'interrupteur électrique, ne rien allumer et aérer largement le local.

Pour localiser une fuite, badigeonner les jonctions avec un produit moussant. Toute fuite se caractérise alors par la formation continue de bulles.

### Ne jamais utiliser de flamme pour rechercher une fuite.

- Si, dans des circonstances exceptionnelles, le feu prenait au raccord du tuyau de raccordement, au détendeur ou au robinet de la bouteille, fermer ce dernier en se protégeant la main avec un linge mouillé. Ne surtout pas coucher la bouteille.

### Recommandations pour la mise en service des bouteilles de gaz Primagaz

- Ne pas fumer.
- La mise en service ne doit pas être effectuée à proximité d'un foyer allumé.

### Mise en service d'une Twiny

Lire la notice fournie avec le détendeur « CLIP-ON » ou l'adaptateur.



### Mise en service d'une bouteille de 13 kg ou 35 kg

- Après avoir dévissé le chapeau, s'assurer que le robinet est bien fermé, en tournant dans le sens F de la flèche.
- Enlever la capsule de sécurité du robinet.
- S'assurer de la présence et du bon état des joints du détendeur et du tuyau de raccordement.
- Raccorder et bloquer le détendeur (n'utiliser que des détendeurs normalisés NF GAZ BUTANE ou PROPANE) ou la lyre de raccordement sur le robinet en vissant dans le sens inverse des aiguilles d'une montre.
- Le vissage s'effectue à la main lorsque l'écrou est à ailette. S'il est hexagonal, il s'effectue à l'aide d'une clé sans forcer afin de ne pas écraser le joint.

### Dans tous les cas de figure

- S'il s'agit du branchement d'un nouvel appareil d'utilisation au Butane, relier le détendeur à cet appareil par un tuyau flexible « NF GAZ BUT-PROP » dont la longueur ne doit pas excéder 1,5 mètre. S'assurer qu'il n'y a pas de fuite.
- A chaque changement de bouteille, vérifier le bon état des tuyaux de raccordement et les remplacer s'ils présentent des traces de vieillissement ou de défectuosité. S'assurer qu'il n'y a pas de fuite.
- Vérifier le bon fonctionnement de l'installation en ouvrant dans l'ordre : le robinet de la ou des bouteilles, le robinet de barrage ou de prise de gaz et le robinet de l'appareil d'utilisation. Présenter une flamme au brûleur de l'appareil d'utilisation.

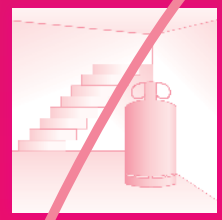
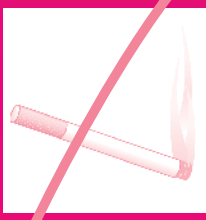
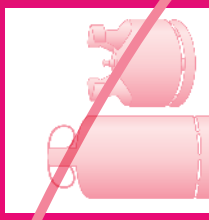
### Installations situées à l'intérieur des bâtiments d'habitation ou de leurs dépendances

- Si la bouteille est destinée à alimenter une installation neuve ou un complément d'installation comportant des tuyauteries fixes, ne pas omettre de réclamer à votre installateur, avant toute mise en service, un certificat de conformité dont la délivrance est prévue à l'article 25 de l'arrêté du 2 août 1977 modifié.

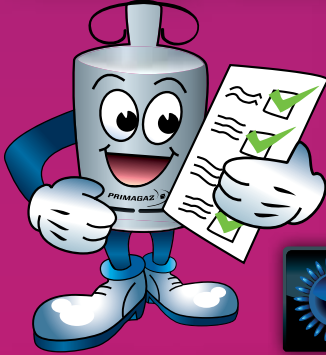
- **EN CAS D'ANOMALIE, APPELER VOTRE DISTRIBUTEUR OU INSTALLATEUR**
- **EN CAS DE FUITE, APPELER NOTRE LIGNE SÉCURITÉ 24/24H – 7/7J**

**N°Vert 0 800 11 44 77**

APPEL GRATUIT DEPUIS UN POSTE FIXE



## Twiny butane 6 kg



- **Utilisations :**
  - cuisson
  - barbecue
  - réchaud
  - réchaud tripatte
  - chauffage d'appoint



- **Stockage :** stockage possible à l'intérieur de la maison (dans la limite de 1 bouteille non branchée dans un même local ventilé)

- **Utilisation :** en position debout

- **Couleur :** bleu lagon

- **Dimensions :** Ø 31 cm x H 31 cm

- **Poids :** 13 kg à plein dont 6 kg de gaz butane

- **Capacité énergétique :** 83 kWh

- **Détendeur :** Clip-On bleu lagon ou Clip-On gris

Avant de raccorder la bouteille, penser à regarder le sens de la flèche sur le flexible et vérifier la date d'utilisation inscrite sur celui-ci.



- **Les «Plus» :**

- légère à porter.
- empilable, 1 en service + 1 en réserve (2 Twiny empilées mesurent 58 cm de hauteur).
- poignées ergonomiques et pratiques.
- disponible partout en France (20 000 points de vente).
- faible émission de CO<sub>2</sub>.
- écologique, car emballage en acier réutilisable et recyclable.

- **Autonomie :** pour un appareil d'une puissance de 5 kW, cela représente une autonomie de 16 h d'utilisation continue.



### Applications



Barbecue



Plancha



Chauffage d'appoint

...

## Twiny propane 5,1 kg



- **Utilisations :**
  - barbecue
  - réchaud
  - chalumeau
  - lampe
  - radiant
  - désherbeur thermique
  - parasol chauffant



- **Stockage :** à l'extérieur de la maison
- **Utilisation :** en position debout
- **Couleur :** vert pomme
- **Dimensions :** Ø 31 cm x H 31 cm
- **Poids :** 13 kg à plein dont 5,1 kg de gaz propane
- **Capacité énergétique :** 70 kWh
- **Détendeur :** Clip-On bleu vert pomme

Avant de raccorder la bouteille, penser à regarder le sens de la flèche sur le flexible et vérifier la date d'utilisation inscrite sur celui-ci.



- **Les «Plus» :**
  - légère à porter.
  - empilable, 1 en service + 1 en réserve (2 Twiny empilées mesurent 58 cm de hauteur).
  - poignées ergonomiques et pratiques.
  - disponible partout en France (20 000 points de vente).
  - faible émission de CO<sub>2</sub>.
  - écologique, car emballage en acier réutilisable et recyclable.
- **Autonomie :** pour un appareil d'une puissance de 5 kW, cela représente une autonomie de 14 h d'utilisation continue.



### Applications



Barbecue



Réchaud



Désherbeur thermique



Parasol chauffant ...

## Butane 13 kg (B13)



- **Utilisations :**
  - cuisson
  - barbecue
  - chauffe-eau
  - réchaud
  - réchaud tripatte
  - chauffage d'appoint



- **Stockage :** stockage possible à l'intérieur de la maison (dans la limite de 1 bouteille non branchée dans un même local ventilé)
- **Utilisation :** en position debout
- **Couleur :** gris moucheté ou gris
- **Dimensions :** Ø 31 cm x H 56 cm (sans chapeau)
- **Poids :** 24 kg à plein dont 13 kg de gaz butane
- **Capacité énergétique :** 179 kWh
- **Détendeur :** Détendeur Butane (couleur non contractuelle)

Avant de raccorder la bouteille, penser à regarder le sens de la flèche sur le flexible et vérifier la date d'utilisation inscrite sur celui-ci.



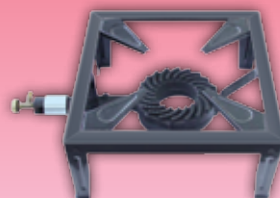
- **Les «Plus» :**
  - grande autonomie
  - disponible partout en France (20 000 points de vente).
  - écologique, car emballage en acier réutilisable et recyclable.
- **Autonomie :** pour un appareil d'une puissance de 10 kW, cela représente une autonomie de 18 h d'utilisation continue. Possibilité de jumeler 2 ou plusieurs bouteilles.



### Applications



Chauffage d'appoint



Réchaud



Cuisson

...

## Propane 13 kg (P13)



- **Utilisations :**
  - barbecue
  - chauffe-eau
  - cuisson
  - radiant
  - désherbeur thermique
  - parasol chauffant



- **Stockage :** à l'extérieur de la maison
- **Utilisation :** en position debout
- **Couleur :** vert moucheté ou vert
- **Dimensions :** Ø 31 cm x H 59,5 cm (sans chapeau)
- **Poids :** 27,5 kg à plein dont 13 kg de gaz propane
- **Capacité énergétique :** 178 kWh
- **Détendeur :** Détendeur Propane (couleur non contractuelle)

Avant de raccorder la bouteille, penser à regarder le sens de la flèche sur le flexible et vérifier la date d'utilisation inscrite sur celui-ci.



- **Les «Plus» :**
  - grande autonomie
  - disponible partout en France (20 000 points de vente).
  - écologique, car emballage en acier réutilisable et recyclable.
- **Autonomie :** pour un appareil d'une puissance de 10 kW, cela représente une autonomie de 18 h d'utilisation continue. Possibilité de jumeler 2 ou plusieurs bouteilles.

### Applications



Barbecue



Désherbeur thermique



Cuisson



Parasol chauffant

...



## Propane Carburation 13 kg (C13)



- **Utilisation :**  
- chariot élévateur



- **Stockage :** à l'extérieur des locaux
- **Couleur :** vert
- **Dimensions :** Ø 31 cm x H 62 cm
- **Poids :** 27,5 kg à plein dont 13 kg de gaz propane carburation
- **Capacité énergétique :** 179 kWh
- **Raccord/adaptateur :** Kit adaptateur Carburation (lyre)



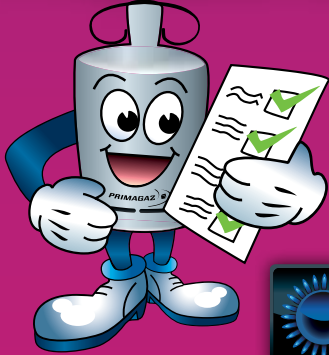
Avant de raccorder la bouteille, penser à regarder le sens de la flèche sur le flexible et vérifier la date d'utilisation inscrite sur celui-ci.

- **Les «Plus» :**
  - grande autonomie
  - écologique, car emballage en acier réutilisable et recyclable.
- **Autonomie :** pour un chariot élévateur, cela représenterait une autonomie de 8 h d'utilisation continue\*.  
\*Sujet à variation suivant la puissance du moteur et la capacité de charge du chariot



Exemple d'un montage de raccord/adaptateur pour bouteille Propane carburation

## Propane 35 kg (P35)



- **Utilisations :**
  - cuisson
  - eau chaude
  - chauffage



- **Stockage :** à l'extérieur de la maison
- **Utilisation :** en position debout
- **Couleur :** vert
- **Dimensions :** Ø 30 cm x H 140 cm
- **Poids :** 70 kg à plein dont 35 kg de gaz propane
- **Capacité énergétique :** 483 kWh
- **Détendeur :** Détendeur Propane (couleur non contractuelle)  
Kit détendeur inverseur dans le cas d'une utilisation par paire



Avant de raccorder la bouteille, penser à regarder le sens de la flèche sur le flexible et vérifier la date d'utilisation inscrite sur celui-ci.

- **Les «Plus» :**
  - très grande autonomie
  - écologique, car emballage en acier réutilisable et recyclable.
- **Autonomie :** possibilité de jumeler 2 ou plusieurs bouteilles.



### Applications



Cuisson



Eau chaude

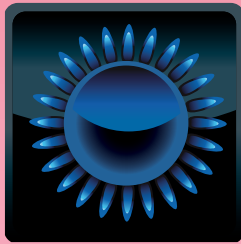


Chauffage

...

***L'indispensable compagnon  
de la maison et du jardin***

**stockage intérieur BUTANE**



**CUISINE**



**CHAUFFAGE D'APPOINT**



**Twiny**

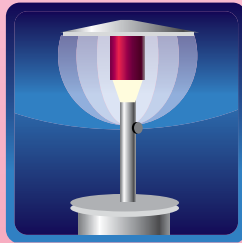


**13 Kg**

**stockage extérieur PROPANE**



**CAMPING**



**ÉCLAIRAGE,  
CHAUFFAGE**



**BARBECUE,  
PLANCHA**



**CHAUFFAGE, SALLE DE BAINS, CUISINE**



**SOUDURE**



**Twiny**



**13 Kg**



**35 Kg**

**L'énergie est notre avenir, économisons-la !**

[www.primagaz.fr](http://www.primagaz.fr)

**Vos bouteilles de gaz Primagaz sont**

**100% recyclables !**



**Protégez la nature**

**ne les jetez pas !**

**Primagaz recycle ses bouteilles de gaz**

**Merci de les rapporter ici**

