

KNAUF PÉRIBOARD ULTRA 30 SE



KNAUF PÉRIBOARD ULTRA 30 SE

Isolation des soubassements
Isolation des murs de soubassement
Isolation par l'extérieur des murs de soubassement

Knauf Périboard ULTRA 30 SE est un panneau composite constitué d'un isolant en polystyrène expansé Knauf XTherm ULTRA 30 SE à bords feuillurés et d'un parement en panneau de particules liées au ciment à bords biseautés.

Il est destiné à l'isolation par l'extérieur des longrines et des murs de soubassement.

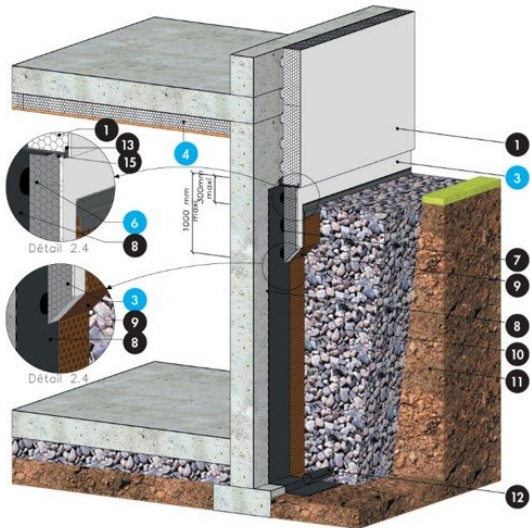
> Description détaillée

ÉLÉMENTS PORTEURS

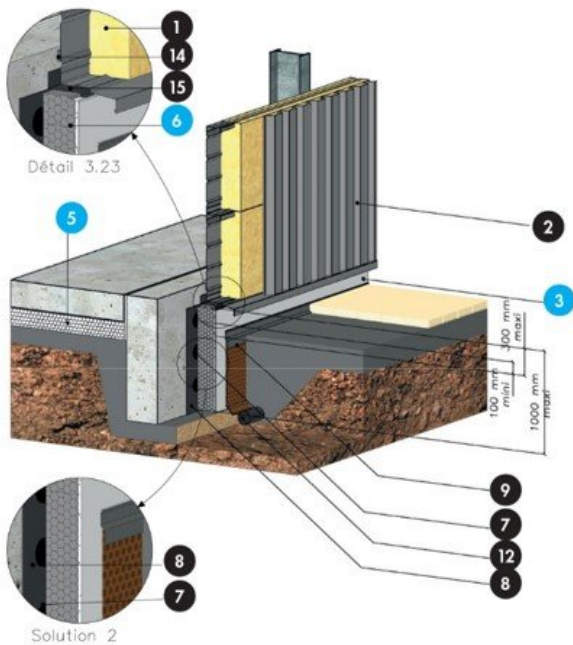
- MAÇONNERIE
- BÉTON



Exemple de mur enterré isolé sur fondation de Catégorie 2, avec ETICS et Knauf Périboard ULTRA 30 SE
Exemple d'une rangée de panneau en pose verticale



Exemple de longrine enterré isolée de Catégorie 3, avec bardage double-peau et Knauf Périboard ULTRA 30 SE et imperméabilisation



1. Système d'Isolation Thermique par l'Extérieur sous enduit (ETICS)
2. Bardage métallique isolé double-peau
3. Knauf Périboard ULTRA 30 SE
4. Isolation en sous face de plancher
5. Isolation sous dalle
6. Fixation Knauf Périboard ULTRA 30 SE, si nécessaire
7. Colle bitumeuse référencée par Knauf
8. Enduit d'imperméabilisation + 2 couches d'EIF
9. Nappe à excroissance de protection et de drainage avec solin fixé dans le parement du Knauf Périboard ULTRA 30 SE
10. Gravier filtrant et drainant
11. Remblai naturel
12. Drain collecteur, si nécessaire
13. Profilé de départ système ETICS n°1
14. Bande de mousse imprégnée pré-comprimée
15. Bande adhésive aluminium-butyl, si nécessaire

CARACTÉRISTIQUES DE LA GAMME

Dimensions nominales (mm)		Résistance thermique ⁽¹⁾ (m ² .K/W)	Poids du panneau (kg)
Épaisseur	Longueur x largeur		
55 + 10		1,80	8,8
65 + 10	1000 x 600	2,15	8,9
85 + 10	Hors tout	2,80	9,1
105 + 10		3,50	9,4
125 + 10		4,15	9,6
145 + 10	990 x 590	4,80	9,8
165 + 10	Utile	5,50	10,0
185 + 10		6,15	10,2

⁽¹⁾ Résistance thermique de l'isolant seul.

> Application

Ce panneau s'applique sur murs de soubassement des catégories 1, 2 et 3 définies au DTU 20.1 P 1-1 :

- en maçonnerie de petits éléments
- en béton banché selon DTU 23.1 ou en béton préfabriqué
- en prémurs béton

Les panneaux peuvent rester apparents sur une hauteur maximale de 0,30 m à partir du niveau du sol fini ou être enterrés sur une hauteur maximale de 1 m à partir du niveau du sol fini.

- Tous types de bâtiments

+ Les plus

- Isolant Knauf XTherm ULTRA 30 SE conforme aux exigences de sécurité incendie en ER^R⁽¹⁾
- Parement lisse avec bords biseautés et compatible pour un usage en extérieur
- Résistance thermique jusqu'à 6,15 m².K/W sans ajout d'isolant complémentaire
- Finition intégrée à l'isolation: gain de temps à la pose
- Continuité de l'isolation des façades isolées par l'extérieur et réduction des ponts thermiques
- Fixation au support à l'aide de colles traditionnelles compatibles avec le polystyrène expansé : colle bitumineuse référencée par Knauf ou mortier colle ITE

⁽¹⁾ La partie hors-sol du panneau Knauf Périboard ULTRA 30 SE constituant un système d'isolation par l'extérieur des façades, le § 5.1 de l'IT 249 selon l'Arrêté du 24 mai 2010 s'applique : l'isolant en polystyrène expansé doit justifier du marquage CE, d'une Euroclasse E et l'industriel doit pouvoir apporter la preuve du suivi d'ignifugation chez le producteur de la matière première avec un niveau de performance équivalent à l'Euroclasse D pour l'épaisseur conventionnelle de 60 mm.



Ce produit bénéficie du service [Knauf Circular® valorisation du PSE](#) pour la collecte et le recyclage de vos chutes de chantier.

> Caractéristiques techniques

PAREMENT :

Panneau de particules liées au ciment :

- Épaisseur 10 mm
- Teinte naturelle
- Surface lisse et plane
- Conforme à la norme NF EN 13986
- Réaction au feu : Euroclasse B, s1-d0
- Résistance à 50 cycles gel-dégel selon la norme NF EN 1328

ISOLANT : panneau en polystyrène expansé Knauf XTherm ULTRA 30 SE

CONDUCTIVITÉ THERMIQUE : 30 mW/(m.K), selon certificat ACERMI n°10/007/676

RÉACTION AU FEU :

- Euroclasse E, selon rapport de classement européen CSTB n°RA16-0142
- Matière première certifiée par le LNE avec un niveau de performance équivalent à l'Euroclasse D (en épaisseur conventionnelle de 60 mm).
- Isolant Knauf XTherm ULTRA 30 SE conforme aux exigences de sécurité incendie en ERP.⁽¹⁾

⁽¹⁾ La partie hors-sol du panneau Knauf Périboard ULTRA 30 SE constituant un système d'isolation par l'extérieur des façades, le § 5.1 de l'IT 249 selon l'Arrêté du 24 mai 2010 s'applique : l'isolant en polystyrène expansé doit justifier du marquage CE, d'une Euroclasse E et l'industriel doit pouvoir apporter la preuve du suivi d'ignifugation chez le producteur de la matière première avec un niveau de performance équivalent à l'Euroclasse D pour l'épaisseur conventionnelle de 60 mm.

PRODUIT FINI : panneau composite associant le parement sur l'isolant par collage polyuréthane.

FINITION DES BORDS SUR LES 4 CÔTÉS :

- Parement : bords biseautés
- Isolant : bords feuillurés

> Knauf à votre écoute



0 809 404068

Service gratuit
+ prix appel

support.technique@knauf.fr

Accueil du lundi au vendredi
de 8h à 12h et de 13h à 17h30 (vendredi 16h30)

- Accompagnement technique spécifique à votre problématique (conception, mise en oeuvre, validation, ...)
- Renseignements techniques sur tous les systèmes et produits du catalogue Knauf
- Assistance à la recherche de documents réglementaires

> Knauf proche de vous

Site ÎLE-DE-FRANCE

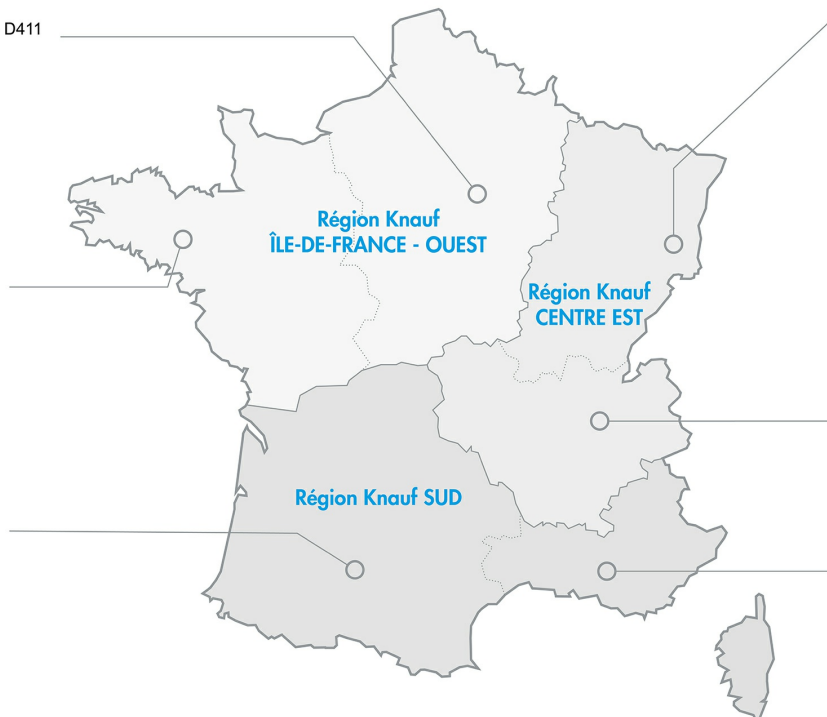
Route de Bray sur Seine
77 130 Marolles-sur-Seine - D411
Tél. : 01 64 70 52 00
Fax : 01 73 03 37 65

Site OUEST

CS 80009 Courmon
56 204 La Gacilly Cedex
Tél. : 02 99 71 43 77
Fax : 02 99 71 40 49

Site SUD-OUEST

37 chemin de la Salvetat
Zone Industrielle en Jacca
31 770 Colomiers
Tél. : 05 61 15 94 15
Fax : 05 61 30 26 60



Site EST

Zone Industrielle
68 190 Ungersheim
Tél. : 03 89 26 69 00
Fax : 03 89 26 69 26

Site RHÔNE-ALPES

75 rue Lamartine
38 490 Saint-André-le-Gaz
Tél. : 04 74 88 11 55
Fax : 04 74 88 19 22

Site SUD-EST

583 avenue Georges Vacher
13 106 Rousset Cedex
Tél. : 04 42 29 11 11
Fax : 04 42 53 20 38