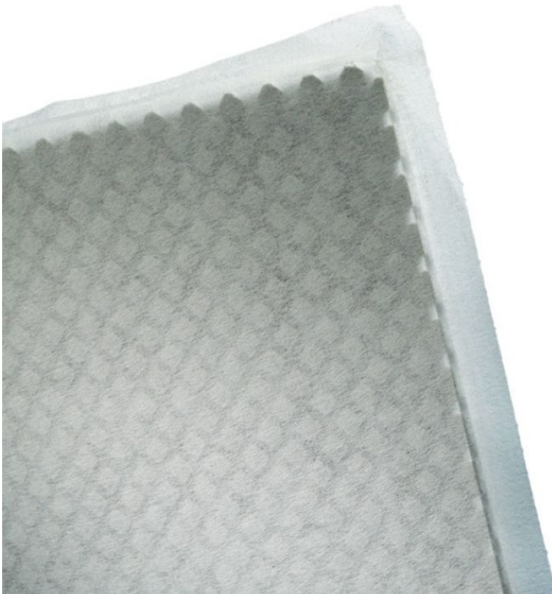


# KNAUF THERM PERIMAXX

## KNAUF THERM PERIMAXX

Isolation, drainage et filtration des murs enterrés  
Isolation, drainage et filtration des murs enterrés  
Isolation, drainage et filtration des murs enterrés

Knauf Therm Perimaxx est un panneau rigide en polystyrène expansé ignifugé moulé de couleur gris perle ou blanche à quatre bords feuillurés comprenant un parement filtrant en géotextile.  
Les plots de drainage en forme de losange assurent l'écoulement des eaux de ruissellement.



### > Description détaillée

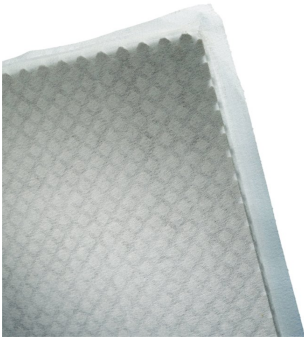
#### ÉLÉMENTS PORTEURS

- MAÇONNERIE
- BÉTON

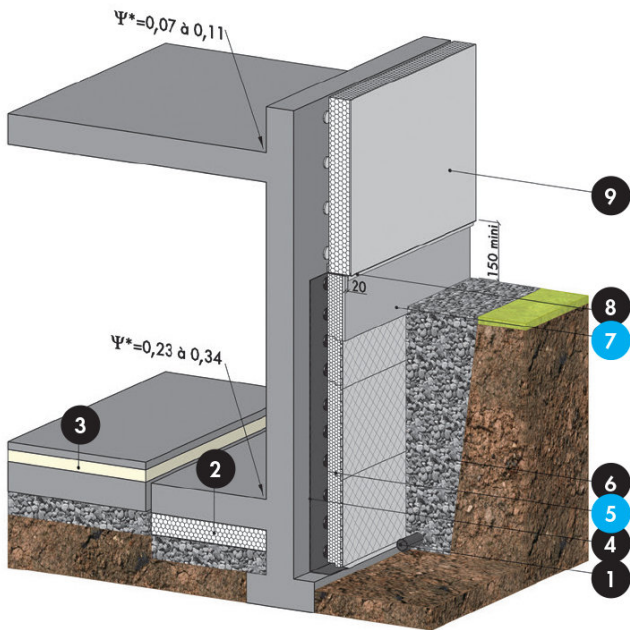
#### Côté quadrillage / mur



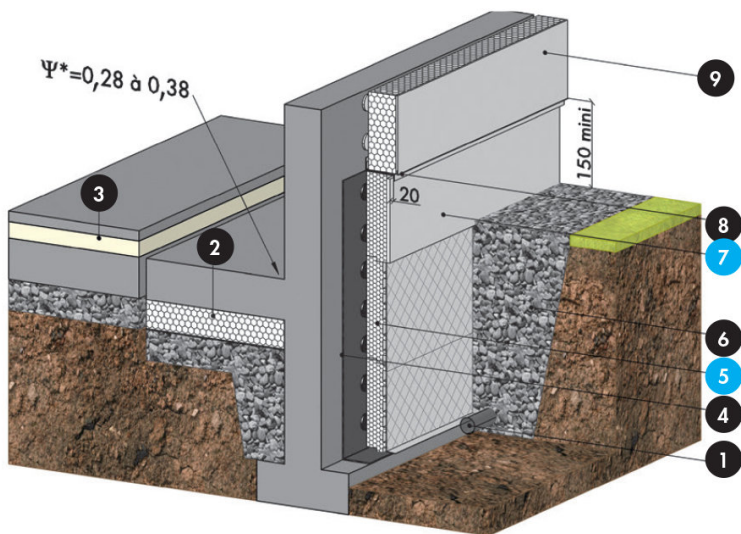
#### Côté géotextile / remblais



**Isolation de mur enterré**



**Isolation de soubassement**



- 1. Drain collecteur
- 2. Terre-plein avec isolation sous dalle

3. Terre-plein avec isolation sous chape
4. Étanchéité
5. **Knauf Therm Perimaxx collé**
6. Gravier filtrant et drainant
7. **Knauf Périboard ULTRA 30 SE** ou protection mécanique en plaque de bardage ou bavette métallique rapportée sur **Knauf Therm Perimaxx**
8. Profilé(s) de finition / départ
9. Système d'isolation par l'extérieur

\*  $\psi$  (Psi) : coefficient de transmission thermique linéaire dû au pont thermique de liaison entre la dalle et le mur. Les valeurs indiquées sont extraites des règles Th-U, fascicule 5-2007, § ITE 1.1.1 et ITE 2.1.1 avec dalle et plancher en béton d'épaisseur 20 cm, mur béton.

## PERFORMANCES THERMIQUES

| Épaisseur (mm)   | 68   | 88   | 108  | 128  | 148  | 168  | 188  | 208  |
|--|------|------|------|------|------|------|------|------|
| Résistance thermique ( $m^2.K/W$ )*  | 1,80 | 2,40 | 3,00 | 3,60 | 4,20 | 4,80 | 5,45 | 6,05 |
| Coefficient de transmission surfacique équivalent $U_e$ la paroi enterrée $W/(m^2.K)$ ** | 0.23 | 0.20 | 0.17 | 0.15 | 0.13 | 0.12 | 0.11 | 0.10 |

\* Correspond à l'épaisseur pleine du panneau, sans les plots de drainage.

\*\* Pour une profondeur enterrée de 5,60 m sur 2 niveaux de sous-sol.

## Collage des panneaux de Knauf Therm Perimaxx sur le support, de bas en haut



## Emboîtement et serrage des panneaux de Knauf Therm Perimaxx entre eux



## > Application

Isolation par l'extérieur, drainage et filtration des eaux des remblais des parois enterrées des murs de catégories 1, 2 et 3 conformément aux dispositions du DTU 20.1 P 1-1, § 7.4 pour les établissements recevant du public (ERP), les bâtiments d'habitation, les bâtiments tertiaires, les bâtiments industriels et agricoles, sur :

- Murs en maçonnerie de petits éléments,
- Murs en béton banché selon DTU 23.1, en béton préfabriqué ou prémur béton,
- Procédé de mur en éléments de coffrage isolant en PSE disposant d'une évaluation technique.
- Sur les murs de catégorie 1, lorsque le drainage du remblai est requis, ajouter une nappe à excroissance avec filtre drainant entre les panneaux Knauf Therm Perimaxx et le remblai.

## + Les plus

- Mise en œuvre validée par une Enquête de Technique Nouvelle
- Résistance thermique certifiée par l'ACERMI, jusqu'à 6,05 m<sup>2</sup>.K/W
- profondeur d'enfouissement jusqu'à 3 niveaux de sous-sol
- Panneau compatible avec les bâtiments HQE (100 % recyclable après séparation du géotextile)

## > Caractéristiques techniques

### DIMENSIONS :

- Longueur x largeur utile : 1250 x 600 mm
- Longueur x largeur hors tout : 1265 x 615 mm

### ÉPAISSEURS :

- 68 mm
- 88 mm
- 108 mm

- 128 mm
- 148 mm
- 168 mm
- 188 mm
- 208 mm

Épaisseur totale comprenant 8 mm de plots de drainage

**SURFACE UTILE** : 0,75 m<sup>2</sup>/panneau

**RÉACTION AU FEU** : Euroclasse E (isolant seul) selon rapport de classement CSTB n°RA17-0234

**PERFORMANCES CERTIFIÉES** : certificat ACERMI n°12/007/740

**CONDUCTIVITÉ THERMIQUE** : 0,033 W/(m.K)

**RÉSISTANCE À LA COMPRESSION à 10% de déformation (essai selon EN 826)** :CS (10) 200 soit 200 kPa minimum

**PROFONDEUR D'ENFOUISSEMENT** : à déterminer selon l'Enquête de Technique Nouvelle d'Alpes Contrôles sur le procédé Knauf Therm Perimaxx<sup>®</sup>, sur la base d'une résistance à la compression admissible du panneau de 50 kN/m<sup>2</sup> et avec profondeur maximale correspondant à trois niveaux de sous-sol (8 m par exemple)

**MARQUAGE CE**

> Knauf à votre écoute



0 809 404068

Service gratuit  
+ prix appel

support.technique@knauf.fr

Accueil du lundi au vendredi  
de 8h à 12h et de 13h à 17h30 (vendredi 16h30)

- Accompagnement technique spécifique à votre problématique (conception, mise en oeuvre, validation, ...)
- Renseignements techniques sur tous les systèmes et produits du catalogue Knauf
- Assistance à la recherche de documents réglementaires

> Knauf proche de vous

**Site ÎLE-DE-FRANCE**

Route de Bray sur Seine  
77 130 Marolles-sur-Seine - D411  
Tél. : 01 64 70 52 00  
Fax : 01 73 03 37 65

**Site OUEST**

CS 80009 Courmon  
56 204 La Gacilly Cedex  
Tél. : 02 99 71 43 77  
Fax : 02 99 71 40 49

**Site SUD-OUEST**

37 chemin de la Salvetat  
Zone Industrielle en Jacca  
31 770 Colomiers  
Tél. : 05 61 15 94 15  
Fax : 05 61 30 26 60



**Site EST**

Zone Industrielle  
68 190 Ungersheim  
Tél. : 03 89 26 69 00  
Fax : 03 89 26 69 26

**Site RHÔNE-ALPES**

75 rue Lamartine  
38 490 Saint-André-le-Gaz  
Tél. : 04 74 88 11 55  
Fax : 04 74 88 19 22

**Site SUD-EST**

583 avenue Georges Vacher  
13 106 Rousset Cedex  
Tél. : 04 42 29 11 11  
Fax : 04 42 53 20 38