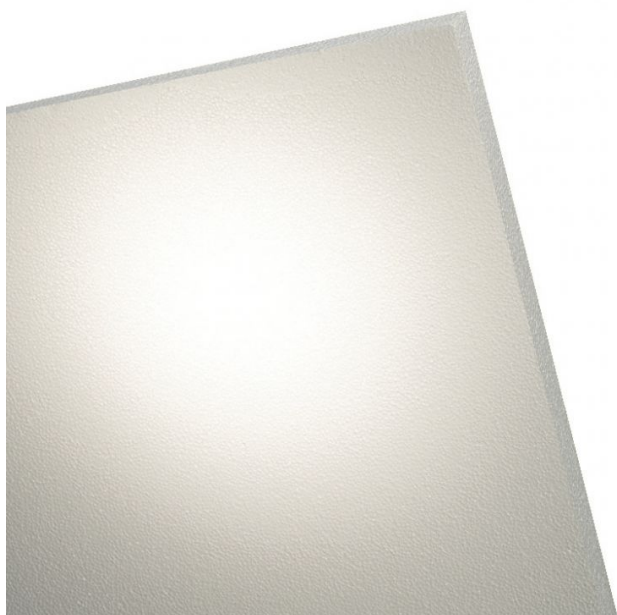


# KNAUF THERM CHAPE TH38 SOUS CHAPE HYDRAULIQUE

## KNAUF THERM CHAPE TH38 SOUS CHAPE HYDRAULIQUE

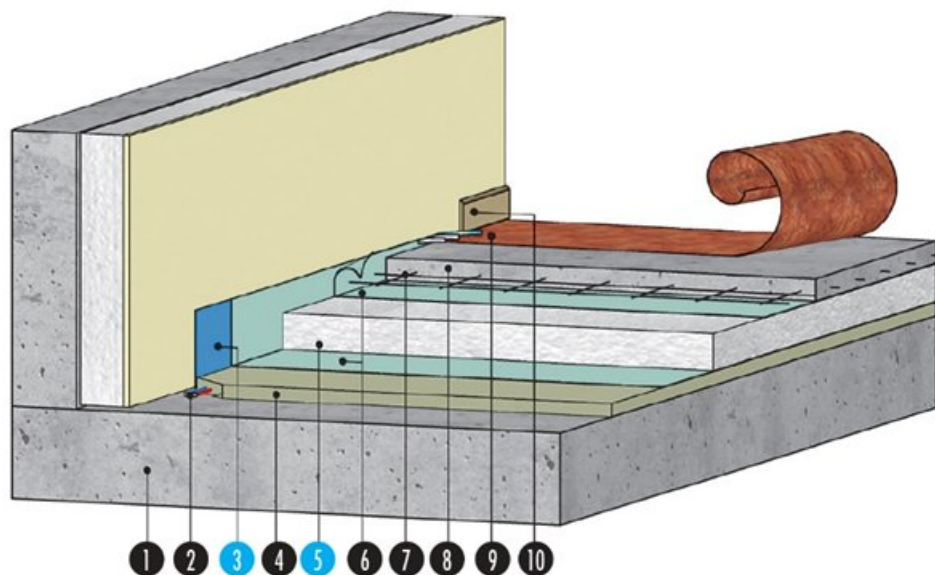
Isolation sous chape hydraulique

Knauf Therm Chape Th38 est un panneau en polystyrène blanc, conforme à la norme NF EN 13163.



### > Description détaillée

#### CHAPE HYDRAULIQUE



1. Élément porteur
2. Canalisation ou gaine éventuelle
3. **Relevé Knauf Périmousse**
4. Ravoirage
5. **Knauf Therm Chape Th38**
6. Film polyéthylène
7. Treillis soudé ou fibres éventuels
8. Chape ou dalle flottante
9. Revêtement de sol collé ou flottant
10. Plinthe avec joint souple

## PERFORMANCES THERMIQUES

Épaisseur (en mm)	20	30	40	50	60	70	80	90	100
R isolant (m <sup>2</sup> .K/W)	0,50	0,75	1,05	1,30	1,55	1,80	2,10	2,35	2,60
Sous-Chape	Up (sur dalle béton de 12 cm + chape 6 cm armée)	-	-	-	-	-	-	0,38	0,35
	Up (sur plancher + Entrevous PSE Knauf Hourdiverse <sup>®</sup> B22 SC1210+ + chape 6 cm armée)	0,20	0,19	0,18	0,18	0,17	0,16	0,15	0,15

Épaisseur (en mm)	120	140	160	180	200	220	240	260	280	300	
R isolant (m <sup>2</sup> .K/W)	3,15	3,65	4,20	4,70	5,25	5,75	6,30	6,80	7,35	7,85	
Sous-Chape	Up (sur dalle béton de 12 cm + chape 6 cm armée)	0,29	0,26	0,22	0,20	0,18	0,17	0,15	0,14	0,13	0,12
	Up (sur plancher + Entrevous PSE Knauf Hourdiverse <sup>®</sup> B22 SC1210+ + chape 6 cm armée)	0,13	0,12	0,12	0,11	0,10	0,10	0,09	0,09	0,09	0,08

**R isolant :** résistance thermique certifiée ACERMI du panneau.

**Up (W/m<sup>2</sup>.K) :** coefficient de transmission thermique du plancher.

Niveau Basse Consommation recommandé par Knauf - Pour plus de précision consultez le dossier Énergie

## PERFORMANCES ACOUSTIQUES

### Performances acoustiques sous chape flottante

Dans le cas où le bâtiment est soumis à une exigence réglementaire (immeubles d'habitation, maisons individuelles groupées, établissements d'enseignement ou de santé, hôtels ...), il est recommandé d'associer le Knauf Therm Chape Th38 à une sous-couche acoustique mince de classement " SC " compatible selon la norme DTU 52.10.

Pour de plus amples informations, consulter le Support Technique Knauf.

## > Application

Ouvrage d'isolation conforme au DTU 52.10 sous chape ou dalle limité au champ des chapes ou dalle hydraulique conforme au DTU 26.2 :

- locaux à faibles sollicitations sans siphon de sol\* dont la charge d'exploitation est inférieure à 500 kg/m<sup>2</sup> : maison individuelle, bâtiment d'habitation collectif, bureaux ou ERP  
\*À l'exception des douches de plain-pied dans une salle d'eau à usage individuel
- supports admissibles : supports à base de liants hydrauliques, par exemple dallage sur terre-plein, plancher dalle pleine en béton ou dalles alvéolées, plancher nervuré à poutrelles
- possibilités de mise en oeuvre sous mortier de scellement avec réalisation d'une forme préalable en mortier conforme au DTU 52.1

## + Les plus

- Isolation thermique sur tous types de planchers bruts
- Réalisation de revêtement de sol collé ou flottant
- Limitation du pont thermique en about de plancher (dans le cas d'une isolation par l'intérieur des murs)
- Isolation thermique la plus économique sous chape flottante

## > Caractéristiques techniques

**DIMENSIONS** : 2500 x 1200 mm

Autres dimensions sur demande : 1500 x 1200 mm et 1200 x 500 mm

**ÉPAISSEURS** : 20 à 200 mm

205 à 300 mm sous condition de délai ou de quantités minimales

**BORDS** : droits

**PERFORMANCES CERTIFIÉES** : certificat ACERMI n°03/007/172

**CONDUCTIVITÉ THERMIQUE** : 0,038 W/(m.K)

**PERFORMANCES FEU** : ce procédé satisfait à la réglementation pour toutes familles d'habitation et ERP dans son domaine d'emploi.

**PERFORMANCES MÉCANIQUES** :

- de 20 à 200 mm : SC2 a2
- de 205 à 300 mm : SC2 a3

**MISE EN OEUVRE** : selon DTU 52.10

**QUANTITATIFS PAR M<sup>2</sup> DE SURFACE TRAITÉE**

- Quantité : 1,05 m<sup>2</sup>.
- Film polyéthylène 150 µm pour chape fluide, chape hydraulique et mortier de scellement : 2,30 m<sup>2</sup>.

**MARQUAGE CE**

> Knauf à votre écoute



0 809 404068

Service gratuit  
+ prix appel

support.technique@knauf.fr

Accueil du lundi au vendredi  
de 8h à 12h et de 13h à 17h30 (vendredi 16h30)

- Accompagnement technique spécifique à votre problématique (conception, mise en oeuvre, validation, ...)
- Renseignements techniques sur tous les systèmes et produits du catalogue Knauf
- Assistance à la recherche de documents réglementaires

> Knauf proche de vous

**Site ÎLE-DE-FRANCE**

Route de Bray sur Seine  
77 130 Marolles-sur-Seine - D411  
Tél. : 01 64 70 52 00  
Fax : 01 73 03 37 65

**Site OUEST**

CS 80009 Courmon  
56 204 La Gacilly Cedex  
Tél. : 02 99 71 43 77  
Fax : 02 99 71 40 49

**Site SUD-OUEST**

37 chemin de la Salvetat  
Zone Industrielle en Jacca  
31 770 Colomiers  
Tél. : 05 61 15 94 15  
Fax : 05 61 30 26 60



**Site EST**

Zone Industrielle  
68 190 Ungersheim  
Tél. : 03 89 26 69 00  
Fax : 03 89 26 69 26

**Site RHÔNE-ALPES**

75 rue Lamartine  
38 490 Saint-André-le-Gaz  
Tél. : 04 74 88 11 55  
Fax : 04 74 88 19 22

**Site SUD-EST**

583 avenue Georges Vacher  
13 106 Rousset Cedex  
Tél. : 04 42 29 11 11  
Fax : 04 42 53 20 38