

# SYSTÈME DE CONTRE-CLOISON AVEC PLAQUE ET ISOLANT RIGIDE - KNAUF EASY CLICK

## SYSTÈME DE CONTRE-CLOISON AVEC PLAQUE ET ISOLANT RIGIDE - KNAUF EASY CLICK

Système de contre-cloison

Knauf Easy Click est un système de contre-cloison composé de 3 éléments :

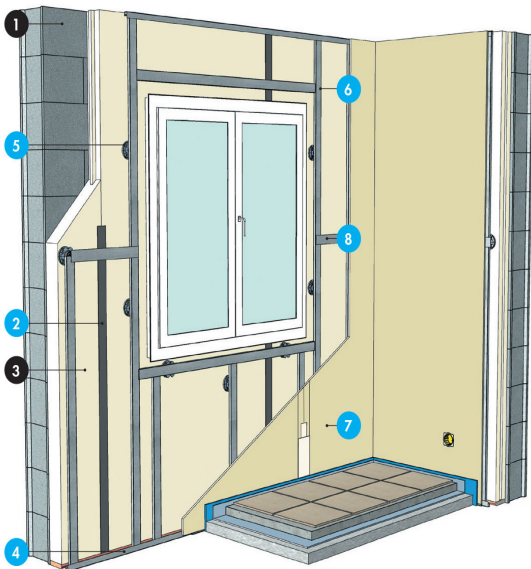
- un isolant performant, rigide, spécifique, relaxé et prêt à l'emploi de type Knauf XTherm ULTRA 30 Mur, Knauf XTherm ULTRA 30 Mur SE (pour les ERP) ou Knauf Thane Mur RB2 (pour les bâtiments d'habitation)
- une ossature métallique légère (F47) et l'appui Knauf Easy Click pour un passage des câbles optimal
- un parement plaque de plâtre adapté à l'usage (séjour, chambre, cuisine...) avec plusieurs finitions Knauf disponibles (Standard, Snowboard, Hydrofugée)



### > Description détaillée

#### LA CONTRE-CLOISON DEVIENT PLUS SIMPLE

Finies les contre-cloisons compliquées, les passages de câble délicats ou les ruptures en terme d'isolation thermique : Knauf Easy Click est un système exclusif qui simplifie considérablement les chantiers.



#### Knauf Easy Click sur paroi maçonnée avec Knauf Thane Mur RB2 et feuillard

1. Mur support
2. Knauf Thane Mur RB2

3. Bande adhésive de pontage
4. Rail F47
5. Appui intermédiaire Knauf Easy Click
6. Fourrure F47
7. Parements : 1 KS BA13 ou 1 KH BA13 pour les locaux humides
8. Feuillard de renfort de cloison serti ou vissé sur fourrure F47

**Tout se fait à sec**

Knauf Easy Click est le premier système complet, intégrant même les chevilles de fixation pour fixer très facilement une contre-cloison et utiliser un isolant rigide comme le polystyrène expansé.

Pas de colle ni de mortier : il suffit simplement de poser l'isolant rigide, comme le polystyrène expansé gris Knauf XTherm ULTRA 30 Mur, et de le fixer avec l'appui Knauf Easy Click.

La fourrure vient ensuite se clipser directement sur le système.

**Il s'adapte aux épaisseurs de l'isolant**

Avec Knauf Easy Click, il est très facile de fixer l'isolant.

Sa vis de liaison coulisse dans la platine sur une distance de plus ou moins 10 mm et la cheville Knauf Easy Click est disponible en 3 longueurs.

**Plus de problème de passage de câbles**

Finies les ruptures dans l'isolation ou les isolants trop tassés à cause des câbles des autres conduits !

Knauf Easy Click est un système qui permet un passage très facile de la câblerie, sans écrasement.

La combinaison du système Knauf Easy Click avec un isolant rigide de type polystyrène expansé ou polyuréthane Knauf garantit une isolation continue et des performances qui permettent d'atteindre facilement le niveau BBC.

**CONSEILS KNAUF****Crédit d'Impôt**

Le Knauf Thane Mur RB2 est l'isolant le plus mince du marché qui permet d'atteindre un  $R = 3,70 \text{ m}^2 \cdot \text{K/W}$ , donnant droit au Crédit d'Impôt pour la Transition Énergétique (CITE).

**SPÉCIAL MAISONS INDIVIDUELLES**

Knauf Easy Click est un système adapté pour tous les chantiers "logements" et particulièrement en maison individuelle. Simplicité de pose et construction sèche pour des chantiers plus rapides en toutes saisons, sans interruption.

**PERFORMANCES THERMIQUES DE LA CONTRE-CLOISON**

(valeurs des coefficients  $U_p$  pour la paroi dépendant de l'isolant, du support, des résistances superficielles et de l'épaisseur de lame d'air : ici 35 mm).

Nature de l'isolant	Knauf XTherm ULTRA 30 Mur					Knauf Thane Mur RB2						
	81	101	122	141	160	40	56	80	100	120	140	160
R [(m².K)/W]	2,70	3,35	4,05	4,70	5,30	1,85	2,60	3,70	4,65	5,55	6,50	7,40
Résistance thermique en partie courante (m².K/W)	2,93	3,58	4,28	4,93	5,53	2,08	2,83	3,93	4,88	5,78	6,73	7,63

Up (W/m².K) Coefficient de transmission surfacique global de la paroi												
Mur Béton 16 cm (R = 0,08)	0,32	0,27	0,23	0,20	0,18	0,43	0,33	0,24	0,20	0,17	0,15	0,13
Mur Parpaing 20 cm (R = 0,23)	0,31	0,26	0,22	0,19	0,17	0,41	0,31	0,24	0,19	0,16	0,14	0,13
Mur Pierre 30 cm (R = 0,11)	0,32	0,26	0,22	0,20	0,18	0,43	0,33	0,24	0,20	0,17	0,15	0,13
Brique 25 cm (R = 1,61)	0,21	0,19	0,17	0,15	0,14	0,26	0,22	0,18	0,15	0,13	0,12	0,11

Résistance thermique en partie courante =  $R_{\text{isolant}} + R_{\text{Lame d'air}} + R_{\text{KS13}}$

BBC - Niveau recommandé Effinergie

\* Calculs effectués avec le logiciel de calcul TRISCO v11.0 conformément à la norme de calcul NF EN ISO 10 211.

### Rénovation des bâtiments existants

Nature de l'isolant	Knauf XTherm ULTRA 30 Mur					Knauf Thane Mur RB2						
	81	101	122	141	160	40	56	80	100	120	140	160
R [(m².K)/W]	2,70	3,35	4,05	4,70	5,30	1,85	2,60	3,70	4,65	5,55	6,50	7,40

Niveau référence zone H1-H2

BBC - Niveau recommandé Effinergie

### TOUS LES AVANTAGES DU POLYSTYRÈNE EXPANSÉ ET DU POLYURÉTHANE

- Des performances**

Le Knauf XTherm et le Knauf Thane Mur RB2, avec des lambda de 30 et 22 m W/(m.K), sa lame d'air non ventilée et

SYSTÈME DE CONTRE-CLOISON  
AVEC PLAQUE ET ISOLANT RIGIDE -  
KNAUF EASY CLICK  
2AARFQ

sa mise en oeuvre, offrent une isolation thermique, dont les performances atteignent facilement le niveau RT 2012. Légers et rigides, ils sont faciles à couper, rapides à poser et pratiques d'emploi.

- **Des qualités environnementales**

Matériau protecteur, sain, non irritant et non toxique, le polystyrène expansé Knauf est un produit sans risque pour la santé et l'environnement. Il est composé de 98 % d'air, est 100 % recyclable, dispose de Fiches de Déclaration Environnementales et Sanitaires (FDES) et est compatible avec les bâtiments HQE®.

- **À noter**

En ERP, les isolants employés dans les contre-cloisons Easy Click doivent avoir un classement en réaction au feu Euroclasse E.

## UNE SOLUTION ÉNERGIE NIVEAU RT 2012 ET AU-DELÀ

- **Offrir des performances élevées**

La contrecloison Knauf avec le système Knauf Easy Click répond aux exigences thermiques BBC et RT 2012 et peut aller au-delà pour réduire les consommations d'énergie et les émissions de gaz à effet de serre.

- **Assurer la continuité de l'isolation**

Avec le système Knauf Easy Click, la contre-cloison dispose d'un système d'isolation continue, comportant une réservation pour le passage des gaines électriques et autres accessoires.

- **Maintenir la perméabilité à l'air**

Le principe du système d'isolation continue offert par Knauf Easy Click repose sur une lame d'air non ventilée due aux traitements des points singuliers en pied, en tête et au pourtour des ouvertures.

- **Revaloriser facilement les déchets**

et donc facilement recyclables dans leur propre filière (polystyrène expansé,

- **Supprimer les émissions de COV dues aux colles**

- **Maîtriser les impacts environnementaux**

Plusieurs composants comme le Knauf XTherm, le Knauf Thane Mur RB2 ou la plaque Knauf disposent de FDES.

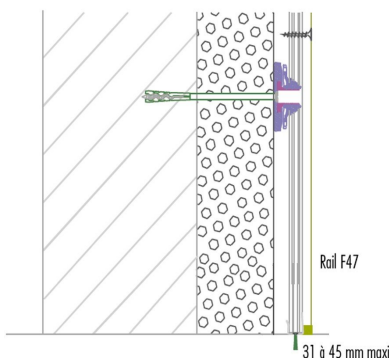
- **Faire des économies**

## PERFORMANCES ACOUSTIQUES

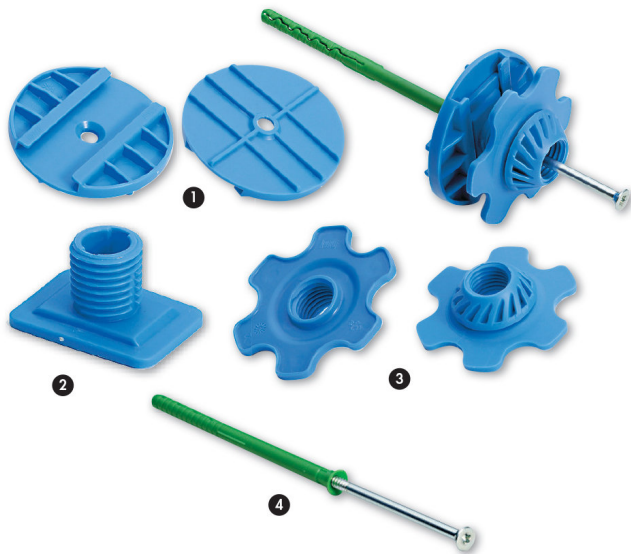
		$R_w + C$ (en dB)	$R_w + C_{tr}$ (en dB)
<b>Mur support</b>	Brique creuse (200 mm)	45	43
<b>Doublage</b>	Knauf Easy Click + Knauf XTherm ULTRA 30 mur (120 mm) + KS 13	55	50
	$\Delta (R_w+C)$	+ 10	+ 7

## ENCOMBREMENT MINIMUM

Le système Knauf Easy Click, une fois posé, a une épaisseur de 31 à 45 mm maximum entre l'isolant et la plaque.



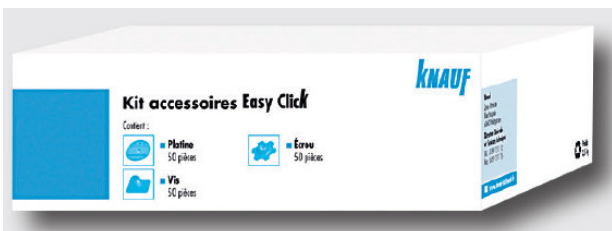
## SYSTÈME COMPLET



1. La platine
2. La vis de liaison avec embase : elle coulisse dans la platine sur une distance de plus ou moins 10 mm.
3. L'écrou Knauf Easy Click : il permet d'ajuster la verticalité du rail clipsé (course d'ajustement : 15 mm).
4. La cheville Knauf Easy Click : 3 longueurs disponibles à laquelle se rajoute la fourrure F47, le rail F47 et l'isolant Knauf XTherm ou Knauf Thane Mur RB2.

## TOUT EST INCLUS AVEC LE KIT KNAUF EASY CLICK

Knauf Easy Click est le premier système complet (avec les chevilles de fixation) pour fixer très facilement une contre-cloison.



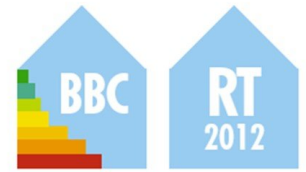
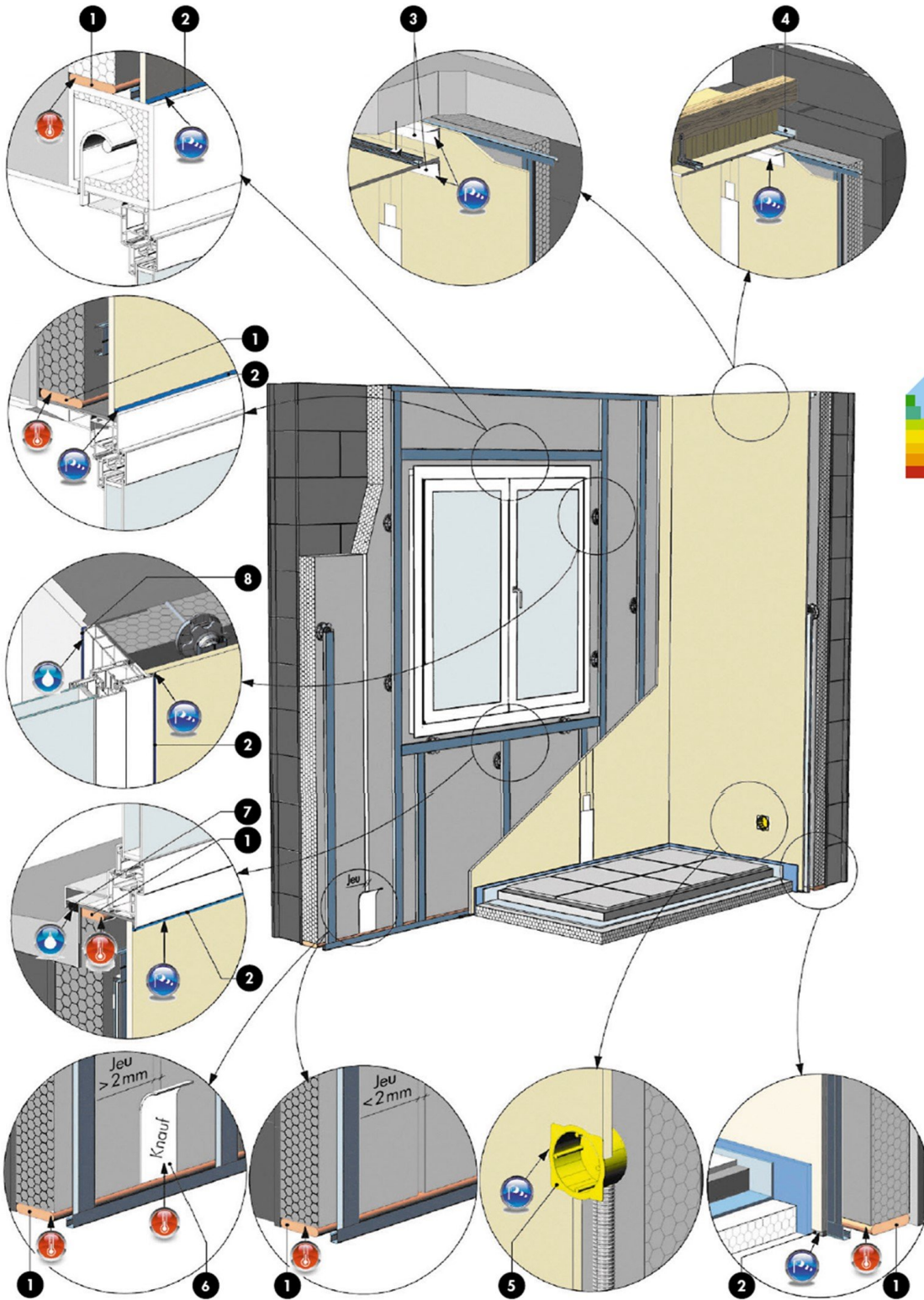
## ACCESSOIRES ASSOCIÉS

- **L'entretoise Knauf Easy Click pour un plénum plus grand**  
Il permet d'ajouter un plénum supplémentaire côté chaud jusqu'à 90 mm pour intégrer les gaines et les canalisations.
- **Le feuillard 5/10è renfort de cloison**  
Il est nécessaire en cas d'isolation avec Knauf Thane Mur RB2 et dans le cas où la platine est vissée directement dans une ossature bois (pas d'isolant Knauf Therm entre la platine et l'ossature bois).  
Dimension : 30 m x 100 mm. ép. 5/10è
- **Le raccord CLip F47 pour portes et fenêtre**  
Celui-ci est utilisé pour les jonctions avec les fenêtres et les impostes.  
En l'absence de continuité de plaques, mettre un appui tous les 70 cm (exemple périphérie de porte ou fenêtre).

## ÉTANCHÉITÉ À L'AIR

Le schéma ci-dessous présente le rappel des préconisations du DTU avec le système Knauf Easy Click, qui permettent de garantir un bon comportement vis-à-vis des exigences de perméabilité à l'air des Bâtiments Basse Consommation et RT 2012.





CONFORME  
ÉTANCHÉITÉ À L'AIR  
démontré par de  
nombreux essais

Disposition assurant la continuité de l'isolation

Disposition assurant l'étanchéité à l'air

Disposition assurant l'étanchéité à l'eau

- 1. Mousse PU faiblement expansive
- 2. Joint élastomère acrylique
- 3. Traitement enduit + bande

4. Cornière + joint mastic
5. Boîtier électrique étanche à l'air
6. Bande adhésive Soliplan (si jeu supérieur à 2 mm)
7. Mousse pré-imprégnée + mastic
8. Fond de joint + mastic

## CARACTÉRISTIQUES DU SYSTÈME

Isolant	Épaisseur nominale isolant (mm)	Encombrement Paroi - plaque face apparente (mm)	Longueurs de chevilles utilisables	Cheville en stock Kit Easy Click	R isolant	Épaisseur des tapées de fenêtre (mm)
Knauf XTherm ULTRA 30 Mur	81	125 à 138	160	-	2,70	140
	101	145 à 158	180	180	3,35	160
	122	166 à 179	200	-	4,05	180
	141	185 à 198	220	220	4,70	200
	160	204 à 217	220	220	5,30	220
Knauf Thane Mur RB2	40	84 à 97	120	-	1,85	100
	57	104 à 114	120	-	2,60	120
	80	126 à 139	140	140	3,70	140
	101	145 à 158	180	180	4,65	160
	120	164 à 177	180	180	5,55	180
	141	174 à 187	220	220	6,50	200
	160	184 à 197	220	220	7,40	220

### Nota

- La profondeur d'ancrage de la cheville dans le support doit être comprise entre 60 et 80 mm
- Autres épaisseurs, nous consulter.

### Knauf XTherm ULTRA 30 Mur et Knauf Thane Mur RB2 :

- Format de panneaux :
  - 1 200 x 2 500 mm
  - 1 200 x 2 600 mm
  - 1 200 x 2 700 mm
- Épaisseur de la lame d'air : 35 mm ( $R = 0,18 \text{ m}^2 \cdot \text{K}/\text{W}$ )
- Plaque de plâtre : 12,5 mm ( $R = 0,05 \text{ m}^2 \cdot \text{K}/\text{W}$ ).

**Knauf XTherm ULTRA 30 Mur** :  $0,030 \text{ W}/(\text{m} \cdot \text{K})$

**Knauf Thane Mur RB2** :  $\lambda 0,022 \text{ W}/(\text{m} \cdot \text{K})$



OPHLM Chaumont (52) - Pose Knauf Easy Click

## > Application

Locaux visés (selon DTU 25.41 §5.2 - Dimensionnement pour assurer la résistance aux chocs des ouvrages verticaux) :

- CAS A : emploi dans les logements (maisons individuelles, parties privatives des logements collectifs, bureaux dont les chocs ne sont pas supérieurs à ceux des logements). Parement constitué d'une plaque KS 13 ou d'une KH 13
- CAS B : Emploi dans les autres cas que ceux visés dans le cas A (bâtiments à usage collectif). Parement constitué de deux plaques KS 13/KH 13 ou d'une plaque KHD 18 et limité au Knauf XTherm ULTRA 30 Mur SE (Euroclasse E) pour les ERP

## + Les plus

- Facilité d'approvisionnement dû au poids et à l'encombrement des constituants du système
- Une épaisseur d'isolant continue et uniforme sur toute la surface
- Une vérification de la parfaite isolation avant la pose des plaques de plâtre qui permet d'atteindre les niveaux de perméabilité à l'air de  $0,14 \text{ m}^3/\text{h}/\text{m}^2$
- Un passage des gaines et conduits côté chaud, sans rupture de l'isolation thermique
- Tout se fait à sec, ce qui permet de travailler même par temps froid

## > Caractéristiques techniques

### PERFORMANCES THERMIQUES :

**SYSTÈME DE CONTRE-CLOISON  
AVEC PLAQUE ET ISOLANT RIGIDE -  
KNAUF EASY CLICK  
2AARFQ**



- Knauf XTherm ULTRA 30 mur : ACERMI n° 10/007/676
- Knauf XTherm ULTRA 30 Mur SE : ACERMI n° 10/007/676
- Knauf Thane Mur RB2 : ACERMI n° 10/007/678

**PERMÉABILITÉ À L'AIR** : voir dossier "Les solutions perméabilité à l'air Knauf" sur [www.knauf.fr](http://www.knauf.fr)  
**QUANTITATIF ESTIMATIF :**

Produit	Unité	Ossature entraxe 0,60 m
Plaque de plâtre KS 13 - KH 13 - KHD 13 - KSB 13	m2	1,05
Isolant XTherm ULTRA 30 Mur - Thane Mur RB2	m2	1,05
Rail F47	ml	0,85
Fourrure F47	ml	1,75
Vis TTPC 25	vis	12
Vis pistoscellement	vis	4
Appui Knauf Easy Click	Unité	0,70
Bande à joints	ml	1,30
Enduit EJS - EJR	kg	0,35
Enduit EJPE	kg	0,5
Mousse PU	bombe	3/100 m²
Bande adhésive (si nécessaire)	ml	0,875
Feuillard Knauf Easy Click	ml	1 ml/ml de contre-cloison
Knauf Thane Mur RB2		

> Knauf à votre écoute



0 809 404068

Service gratuit  
+ prix appel

support.technique@knauf.fr

Accueil du lundi au vendredi  
de 8h à 12h et de 13h à 17h30 (vendredi 16h30)

- Accompagnement technique spécifique à votre problématique (conception, mise en oeuvre, validation, ...)
- Renseignements techniques sur tous les systèmes et produits du catalogue Knauf
- Assistance à la recherche de documents réglementaires

> Knauf proche de vous

**Site ÎLE-DE-FRANCE**

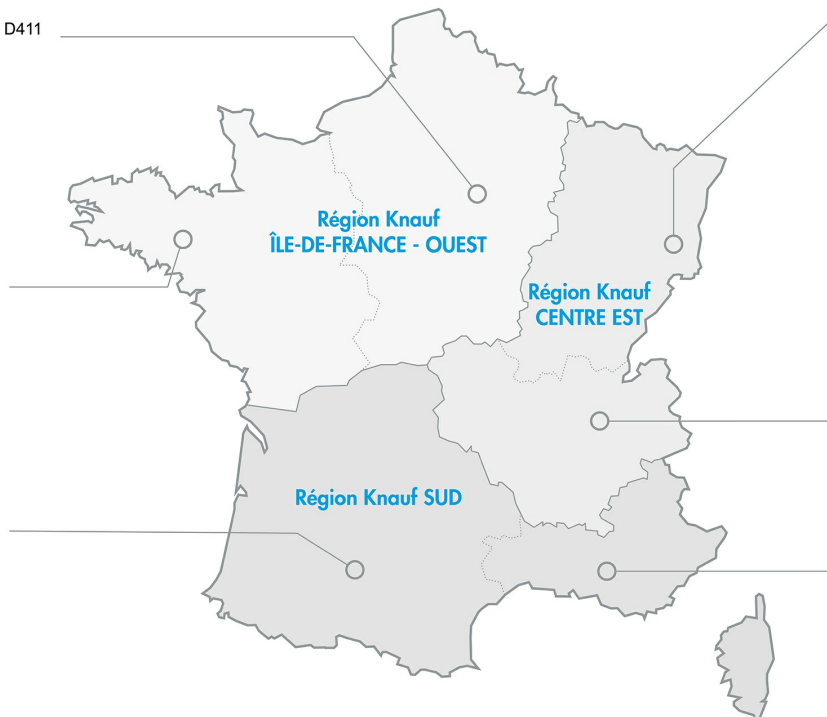
Route de Bray sur Seine  
77 130 Marolles-sur-Seine - D411  
Tél. : 01 64 70 52 00  
Fax : 01 73 03 37 65

**Site OUEST**

CS 80009 Courmon  
56 204 La Gacilly Cedex  
Tél. : 02 99 71 43 77  
Fax : 02 99 71 40 49

**Site SUD-OUEST**

37 chemin de la Salvetat  
Zone Industrielle en Jacca  
31 770 Colomiers  
Tél. : 05 61 15 94 15  
Fax : 05 61 30 26 60



**Site EST**

Zone Industrielle  
68 190 Ungersheim  
Tél. : 03 89 26 69 00  
Fax : 03 89 26 69 26

**Site RHÔNE-ALPES**

75 rue Lamartine  
38 490 Saint-André-le-Gaz  
Tél. : 04 74 88 11 55  
Fax : 04 74 88 19 22

**Site SUD-EST**

583 avenue Georges Vacher  
13 106 Rousset Cedex  
Tél. : 04 42 29 11 11  
Fax : 04 42 53 20 38