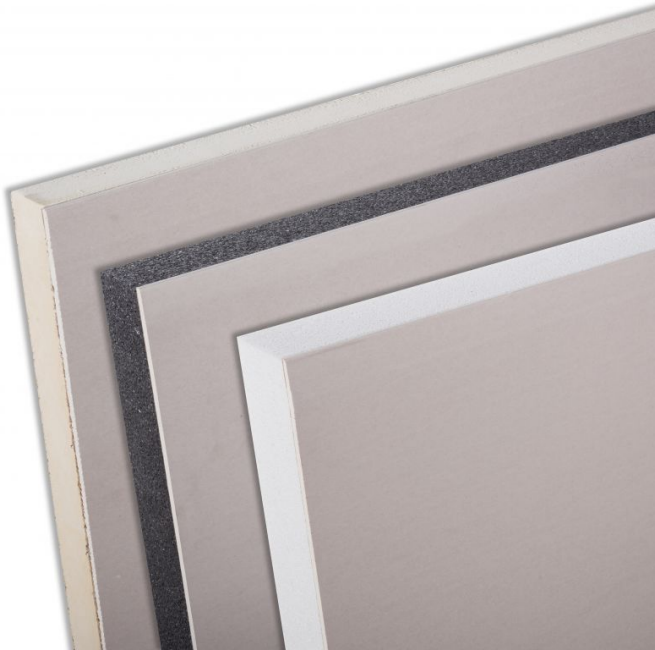


DOUBLAGE HAUTE PERFORMANCE THERMIQUE - POLYPLAC G

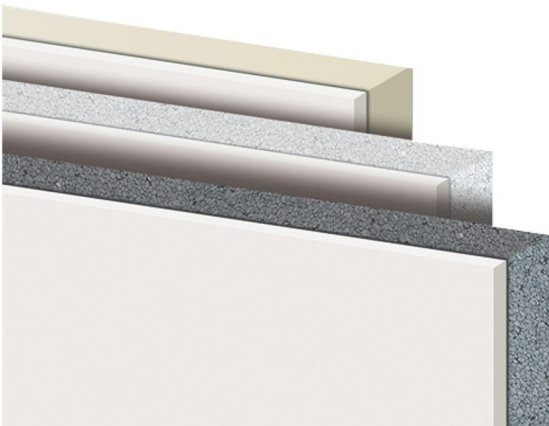
DOUBLAGE HAUTE PERFORMANCE THERMIQUE - POLYPLAC G

Complexes de doublage thermique

Polyplac G est le complexe de doublage Knauf qui combine les performances thermiques des polystyrènes expansés Knauf Therm, XTherm ou celles du polyuréthane avec la facilité de mise en oeuvre des complexes plaque de plâtre + isolant.


[> Description détaillée](#)

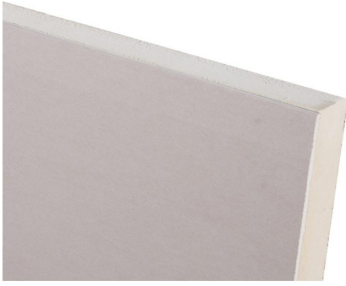
UNE GAMME SIMPLIFIÉE, ISOLATION THERMIQUE -Polyplac



La famille de complexes de doublage Knauf pour l'isolation thermique des bâtiments en neuf ou en rénovation (maison individuelle, logements collectifs, bureaux, ERP...).

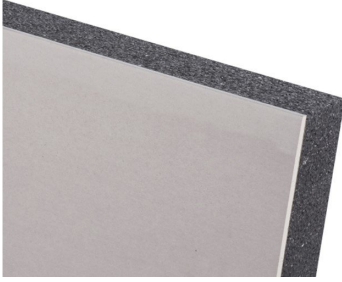
4 SOLUTIONS ISOLANTES

- KNAUF THERM TH38



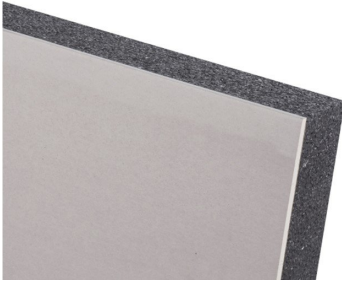
Isolant en polystyrène expansé blanc Knauf Therm de conductivité thermique $\lambda = 0,038 \text{ W/(m.K)}$

- **KNAUF XTHERM ULTRA 30**



Isolant en polystyrène expansé gris ULTRA Th Knauf XTherm de conductivité thermique $\lambda = 0,030 \text{ W/(m.K)}$

- **KNAUF XTHERM ULTRA 32**



Isolant en polystyrène expansé gris ULTRA Th Knauf XTherm de conductivité thermique $\lambda = 0,032 \text{ W/(m.K)}$

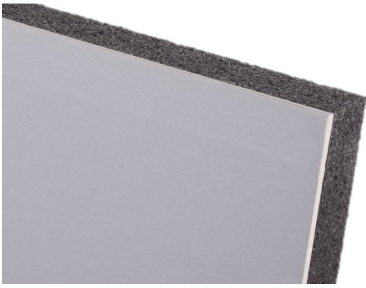
- **KNAUF THANE MUR**



Isolant en mousse rigide de polyuréthane sans CFC, parementé avec une conductivité thermique $\lambda = 0,022 \text{ W/(m.K)}$

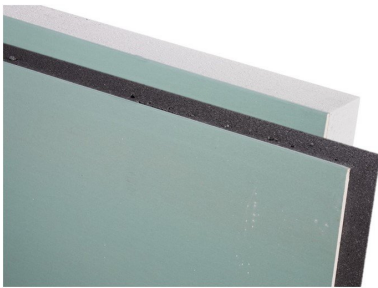
4 FINITIONS POUR DE NOMBREUSES APPLICATIONS SPÉCIFIQUES

- **POUR UN AIR SAIN - POLYPLAC CLEANEO C**



Polyplac Cleaneo C est le complexe de doublage Knauf qui combine les performances thermiques Polyplac et l'effet air sain des plaques Cleaneo C.
Disponible uniquement en longueur 2600 m.

- **POUR DES LOCAUX HUMIDES - POLYPLAC HYDRO**



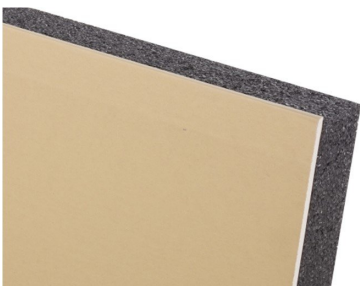
La gamme Polyplac Hydro est destinée à l'isolation thermique et/ou acoustique des parois verticales des locaux EB+ privés (salle de bains de logement, d'hôtel) et EB+ collectifs (avec protection complémentaire à l'aide de Knauf Étanche).
Il doit être associé à l'enduit à joints Proplak Hydro.

- **POUR UNE FINITION SOIGNÉE - POLYPLAC SNOWBOARD**



Polyplac Snowboard offre dès la pose un confort visuel inégalé : plus de luminosité, pour une pièce agréable à vivre. Grâce à son traitement de surface réalisé en usine, il ne nécessite pas de préparation du support (couche d'impression) si les joints sont réalisés avec l'enduit Knauf Finish Universel.

- **POUR RÉSISTER AUX CHOCS - POLYPLAC HAUTE DURETÉ**



Polyplac Haute Dureté dispose d'une plaque KHD Haute Dureté, utilisée dans des milieux exigeants en résistance aux chocs de corps durs (hôpitaux, établissements scolaires...).

PERFORMANCES DE LA GAMME -POLYPLAC G

Classe	Polyplac	Performance R (m ² ,K/W)*	Certificat ACERMI primitif	Isolant	Perméance**	PV de réaction au feu
G	Polyplac G 2,05 13+60	2,05	10/007/676	Knauf XTherm ULTRA 30 Mur	P2	RA16-0130
	Polyplac G 1,90 13+60	1,90	06/007/414	Knauf XTherm ULTRA 32	P1	
	Polyplac G 1,90 13+40	1,90	10/007/678	Knauf Thane Mur	P3	B-s1,d0
	Polyplac G 1,60 13+60	1,60	03/007/176	Knauf Therm Th38	P2	
	Polyplac G 1,30 13+40	1,30	06/007/414	Knauf XTherm ULTRA 32	P1	
	Polyplac G 1,10 13+40	1,10	03/007/176	Knauf Therm Th38	P1	
	Polyplac G 0,65 13+20	0,65	06/007/414	Knauf XTherm ULTRA 32	P1	
	Polyplac G 0,55 13+20	0,55	03/007/176	Knauf Therm Th38	P1	

* Concernant la performance thermique de la plaque, une valeur forfaitaire de R=0,05 m².K/W est prise en compte pour l'épaisseur de 13 mm conformément à la Règle Th Bat-Th-U fascicule 4§ 3.8.12 plaque de plâtre parement carton.

** Perméance des complexes sans pare-vapeur - Les doublages avec pare-vapeur obtiennent le classement P3.

1. RÉDUISER LA CONSOMMATION D'ÉNERGIE ET LIMITEZ L'ENCOMBREMENT DE L'ISOLATION

Passez directement à la **classe supérieure** pour :

- Surclasser la performance de l'isolant
- Et diminuer l'épaisseur de l'isolant

EXEMPLE :

	R	Épaisseur
Choix initial : • Choix Performance	Polyplac 3,70	13+140
et Encombrement	Polyplac 4,20	13+90

2. RÉDUISER LA CONSOMMATION D'ÉNERGIE

Passez directement à la **classe énergétique supérieure**, en gardant le même encombrement pour :

- Surclasser la performance de l'isolant

EXEMPLE :

Choix initial :

• **Choix Performance + :**

Polyplac



4,40

13+140

Polyplac



4,75

13+140

R

3. LIMITEZ L'ENCOMBREMENT DE L'ISOLATION

Restez dans la même classe énergétique et :

- Choisissez une épaisseur moins importante.

EXEMPLE :

Choix initial :

• **Choix Encombrement - :**

Polyplac



3,20

13+120

Polyplac



3,20

13+70

Épaisseur

> Application

- Neuf ou rénovation
- Maisons individuelles ou logements collectifs
- Établissements Recevant du Public (ERP)
- Locaux tels que hôtels, locaux industriels, commerciaux ou scolaires...

+ Les plus

- Une gamme simplifiée pour un choix facilité et une isolation performante
- Des performances thermiques parmi les plus élevées du marché (jusqu'à R = 7,45)
- Une gamme complète pour tout type de projet
- Tous les doublages disposent d'une plaque BA 13
- Une étanchéité à l'air facile à traiter

> Caractéristiques techniques

LONGUEURS STANDARD : 2 500, 2 600 et 2 700 mm

AUTRES LONGUEURS : 2 800, 3 000 mm

LARGEUR : 1 200 mm

ÉPAISSEURS DE L'ISOLANT : de 20 à 180 mm

NORME : Conforme à la norme NF EN 13950

PERFORMANCES THERMIQUES :

- certificat ACERMI n° 03/007/176 - Knauf Therm Th38
- certificat ACERMI n° 06/007/414 - Knauf XTherm ULTRA 32
- certificat ACERMI n° 10/007/676 - Knauf XTherm ULTRA 30 Mur
- certificat ACERMI n° 10/007/678 - Knauf Thane Mur

PROTECTION INCENDIE : conforme à la réglementation pour toutes familles d'immeubles d'habitation et les ERP

RÉACTION AU FEU : Classement B-s1,dO selon PV n°RA16-0130 (gamme PSE et gamme PU)

PERMÉABILITÉ : en zone très froide (ou altitude > 600 m), on utilisera des panneaux dont la perméance est P3

MISE EN OEUVRE : Conformément aux Règles de l'Art, aux recommandations Knauf et au DTU 25.42 révisé "Ouvrages de doublage et habillage en complexes et sandwichs plaques de parement en plâtre-isolant", la mise en oeuvre des doublages Polyplac jusqu'à l'épaisseur de 140 mm, se fait en pose collée conformément aux dispositions décrites dans le DTU 25.42.

Le Polyplac Thane a intrinsèquement une perméance P3 qui dispense l'ajout d'un pare-vapeur en zone très froide (ou altitude > 600 m)

> Knauf à votre écoute



0 809 404068

Service gratuit
+ prix appel

support.technique@knauf.fr

Accueil du lundi au vendredi
de 8h à 12h et de 13h à 17h30 (vendredi 16h30)

- Accompagnement technique spécifique à votre problématique (conception, mise en oeuvre, validation, ...)
- Renseignements techniques sur tous les systèmes et produits du catalogue Knauf
- Assistance à la recherche de documents réglementaires

> Knauf proche de vous

Site ÎLE-DE-FRANCE

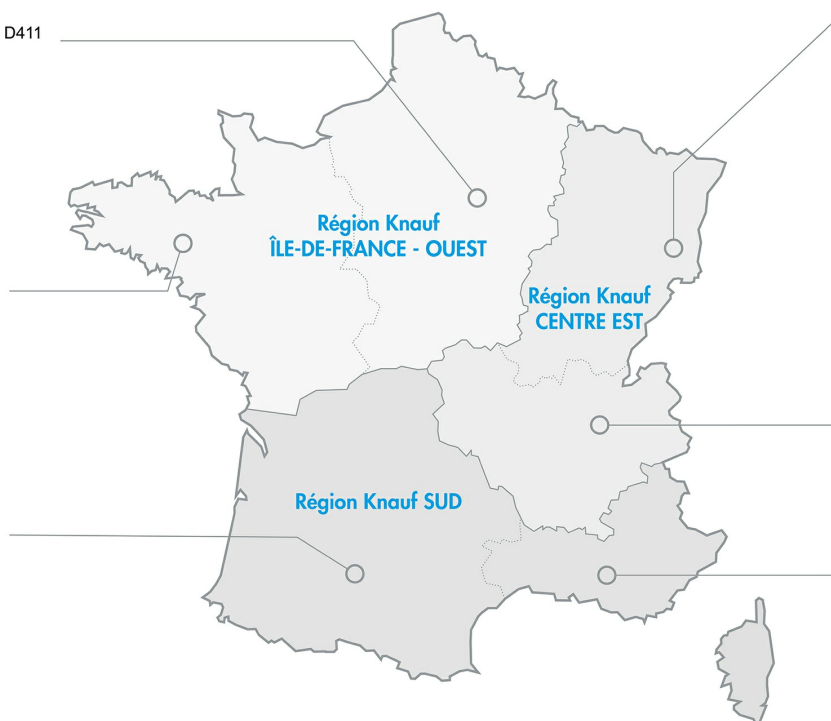
Route de Bray sur Seine
77 130 Marolles-sur-Seine - D411
Tél. : 01 64 70 52 00
Fax : 01 73 03 37 65

Site OUEST

CS 80009 Courmon
56 204 La Gacilly Cedex
Tél. : 02 99 71 43 77
Fax : 02 99 71 40 49

Site SUD-OUEST

37 chemin de la Salvetat
Zone Industrielle en Jacca
31 770 Colomiers
Tél. : 05 61 15 94 15
Fax : 05 61 30 26 60



Site EST

Zone Industrielle
68 190 Ungersheim
Tél. : 03 89 26 69 00
Fax : 03 89 26 69 26

Site RHÔNE-ALPES

75 rue Lamartine
38 490 Saint-André-le-Gaz
Tél. : 04 74 88 11 55
Fax : 04 74 88 19 22

Site SUD-EST

583 avenue Georges Vacher
13 106 Rousset Cedex
Tél. : 04 42 29 11 11
Fax : 04 42 53 20 38