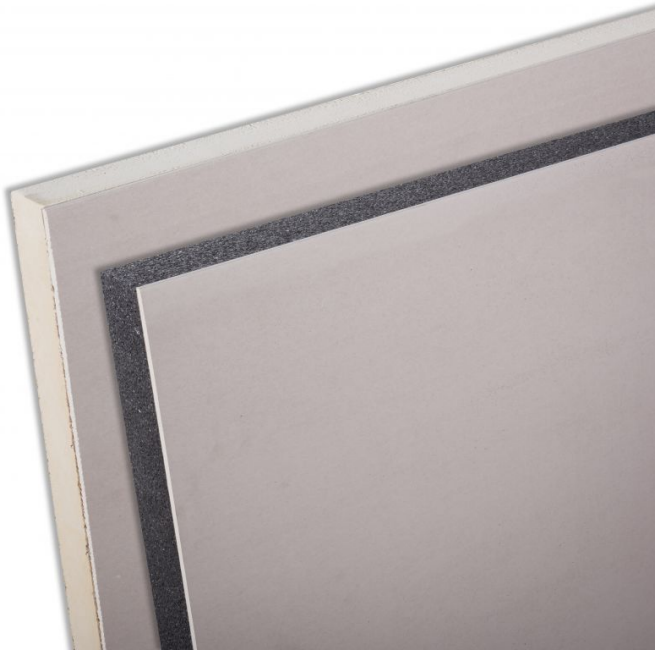


## DOUBLAGE HAUTE PERFORMANCE THERMIQUE - POLYPLAC A

## DOUBLAGE HAUTE PERFORMANCE THERMIQUE - POLYPLAC A

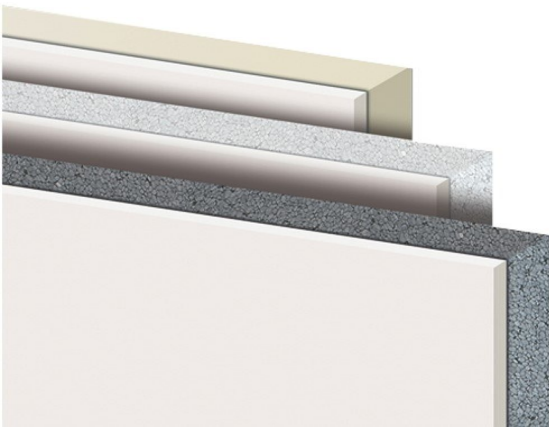
Complexes de doublage thermique

Polyplac A est le complexe de doublage Knauf qui combine les performances thermiques des polystyrènes expansés Knauf Therm et XTherm avec la facilité de mise en oeuvre des complexes plaque de plâtre + isolant.



> Description détaillée

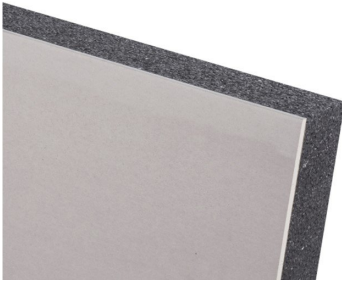
## UNE GAMME SIMPLIFIÉE, ISOLATION THERMIQUE -Polyplac



La famille de complexes de doublage Knauf pour l'isolation thermique des bâtiments en neuf ou en rénovation (maison individuelle, logements collectifs, bureaux, ERP...).

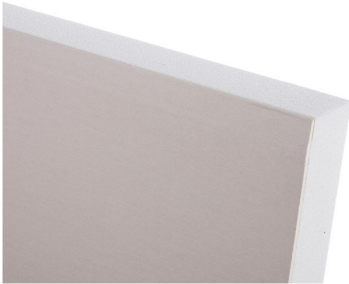
## 4 SOLUTIONS ISOLANTES

- KNAUF XTHERM ULTRA 30



Isolant en polystyrène expansé gris ULTRA Th Knauf XTherm de conductivité thermique  $\lambda = 0,030 \text{ W/(m.K)}$

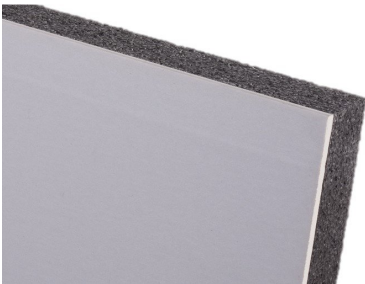
- **KNAUF THANE MUR**



Isolant en mousse rigide de polyuréthane sans CFC, parementé avec une conductivité thermique  $\lambda = 0,022 \text{ W/(m.K)}$

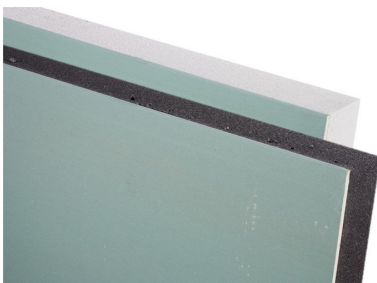
#### 4 FINITIONS POUR DE NOMBREUSES APPLICATIONS SPÉCIFIQUES

- **POUR UN AIR SAIN - POLYPLAC CLEANEOC**



Polyplac Cleaneo C est le complexe de doublage Knauf qui combine les performances thermiques Polyplac et l'effet air sain des plaques Cleaneo C.  
Disponible uniquement en longueur 2600 m.

- **POUR DES LOCAUX HUMIDES - POLYPLAC HYDRO**



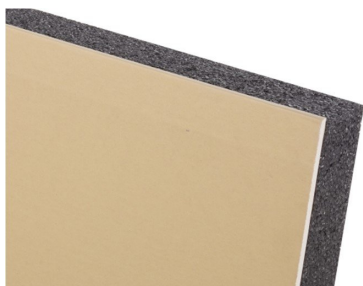
La gamme Polyplac Hydro est destinée à l'isolation thermique et/ou acoustique des parois verticales des locaux EB+ privés (salle de bains de logement, d'hôtel) et EB+ collectifs (avec protection complémentaire à l'aide de Knauf Étanche).  
Il doit être associé à l'enduit à joints Proplak Hydro.

• **POUR UNE FINITION SOIGNÉE - POLYPLAC SNOWBOARD**



Polyplac Snowboard offre dès la pose un confort visuel inégalé : plus de luminosité, pour une pièce agréable à vivre. Grâce à son traitement de surface réalisé en usine, il ne nécessite pas de préparation du support (couche d'impression) si les joints sont réalisés avec l'enduit Knauf Finish Universel.

• **POUR RÉSISTER AUX CHOCS - POLYPLAC HAUTE DURETÉ**



Polyplac Haute Dureté dispose d'une plaque KHD Haute Dureté, utilisée dans des milieux exigeants en résistance aux chocs de corps durs (hôpitaux, établissements scolaires...).

**PERFORMANCES DE LA GAMME -POLYPLAC A**

Classe	Polyplac	Performance R (m²,K/W)*	Certificat ACERMI primitif	Isolant	Perméance**	PV de réaction au feu
A	Polyplac A 4,75 13+140	4,75	10/007/676	Knauf XTherm ULTRA 30 Mur	P2	
	Polyplac A 4,70 13+100	4,70	10/007/678	Knauf Thane Mur	P3	RA16-0130
						B-s1,d0

\* Concernant la performance thermique de la plaque, une valeur forfaitaire de R=0,05 m².K/W est prise en compte pour l'épaisseur de 13 mm conformément à la Règle Th Bat-Th-U fascicule 4§ 3.8.12 plaque de plâtre parement carton.

\*\* Perméance des complexes sans pare-vapeur - Les doublages avec pare-vapeur obtiennent le classement P3.

**1. RÉDUISEZ LA CONSOMMATION D'ÉNERGIE ET LIMITEZ L'ENCOMBREMENT DE L'ISOLATION**

Passez directement à la **classe supérieure** pour :

- Surclasser la performance de l'isolant
- Et diminuer l'épaisseur de l'isolant

## EXEMPLE :

Choix initial :

- **Choix Performance +**  
**et Encombrement -** :

	R	Épaisseur
Polyplac <b>C</b>	3,70	13+140
Polyplac <b>B</b>	4,20	13+90

## 2. RÉDUISEZ LA CONSOMMATION D'ÉNERGIE

Passez directement à la **classe énergétique supérieure**, en gardant le même encombrement pour :

- Surclasser la performance de l'isolant

## EXEMPLE :

Choix initial :

- **Choix Performance +** :

	R	Épaisseur
Polyplac <b>B</b>	4,40	13+140
Polyplac <b>A</b>	4,75	13+140

## 3. LIMITEZ L'ENCOMBREMENT DE L'ISOLATION

Restez dans la même classe énergétique et :

- Choisissez une épaisseur moins importante.

## EXEMPLE :

Choix initial :

- **Choix Encombrement -** :

	R	Épaisseur
Polyplac <b>D</b>	3,20	13+120
Polyplac <b>D</b>	3,20	13+70

## > Application

- Neuf ou rénovation
- Maisons individuelles ou logements collectifs

- Établissements Recevant du Public (ERP)
- Locaux tels que hôtels, locaux industriels, commerciaux ou scolaires...

## + Les plus

- Une gamme simplifiée pour un choix facilité et une isolation performante
- Des performances thermiques parmi les plus élevées du marché (jusqu'à  $R = 7,45$ )
- Une gamme complète pour tout type de projet
- Tous les doublages disposent d'une plaque BA 13
- Une étanchéité à l'air facile à traiter

## > Caractéristiques techniques

**LONGUEURS STANDARD** : 2 500, 2 600 et 2 700 mm

**AUTRES LONGUEURS** : 2 800, 3 000 mm

**LARGEUR** : 1 200 mm

**ÉPAISSEURS DE L'ISOLANT** : de 20 à 180 mm

**NORME** : Conforme à la norme NF EN 13950

**PERFORMANCES THERMIQUES** :

- certificat ACERMI n° 10/007/676 - Knauf XTherm ULTRA 30 Mur
- certificat ACERMI n° 10/007/678 - Knauf Thane Mur

**PROTECTION INCENDIE** : conforme à la réglementation pour toutes familles d'immeubles d'habitation et les ERP

**RÉACTION AU FEU** : Classement B-s1,dO selon PV n°RA16-0130 (gamme PSE et gamme PU)

**PERMÉABILITÉ** : en zone très froide (ou altitude > 600 m), on utilisera des panneaux dont la perméance est P3

**MISE EN OEUVRE** : Conformément aux Règles de l'Art, aux recommandations Knauf et au DTU 25.42 révisé "Ouvrages de doublage et habillage en complexes et sandwichs plaques de parement en plâtre-isolant", la mise en oeuvre des doublages Polyplac jusqu'à l'épaisseur de 140 mm, se fait en pose collée conformément aux dispositions décrites dans le DTU 25.42.

Le Polyplac Thane a intrinsèquement une perméance P3 qui dispense l'ajout d'un pare-vapeur en zone très froide (ou altitude > 600 m)

> Knauf à votre écoute



0 809 404068

Service gratuit  
+ prix appel

support.technique@knauf.fr

Accueil du lundi au vendredi  
de 8h à 12h et de 13h à 17h30 (vendredi 16h30)

- Accompagnement technique spécifique à votre problématique (conception, mise en oeuvre, validation, ...)
- Renseignements techniques sur tous les systèmes et produits du catalogue Knauf
- Assistance à la recherche de documents réglementaires

> Knauf proche de vous

**Site ÎLE-DE-FRANCE**

Route de Bray sur Seine  
77 130 Marolles-sur-Seine - D411  
Tél. : 01 64 70 52 00  
Fax : 01 73 03 37 65

**Site OUEST**

CS 80009 Courmon  
56 204 La Gacilly Cedex  
Tél. : 02 99 71 43 77  
Fax : 02 99 71 40 49

**Site SUD-OUEST**

37 chemin de la Salvetat  
Zone Industrielle en Jacca  
31 770 Colomiers  
Tél. : 05 61 15 94 15  
Fax : 05 61 30 26 60



**Site EST**

Zone Industrielle  
68 190 Ungersheim  
Tél. : 03 89 26 69 00  
Fax : 03 89 26 69 26

**Site RHÔNE-ALPES**

75 rue Lamartine  
38 490 Saint-André-le-Gaz  
Tél. : 04 74 88 11 55  
Fax : 04 74 88 19 22

**Site SUD-EST**

583 avenue Georges Vacher  
13 106 Rousset Cedex  
Tél. : 04 42 29 11 11  
Fax : 04 42 53 20 38