

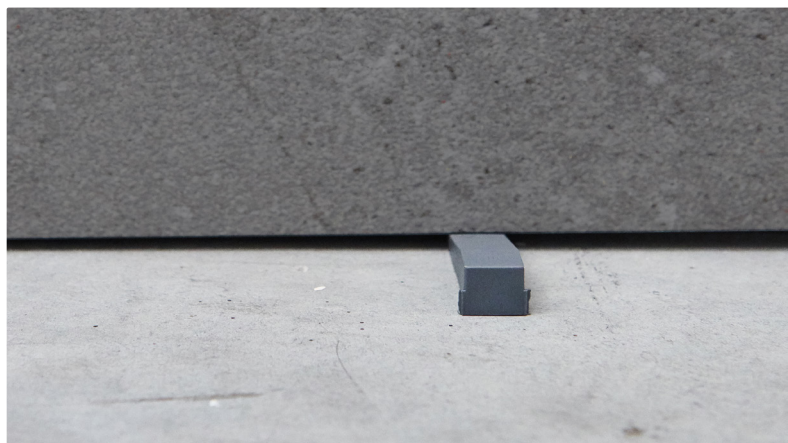


Systemes **nivelants**



ROTOCUNEO

Le coin 3 en 1



le + produit

Nouvelle génération de coins ;
plus grande amplitude de réglage
de 2 à 10 mm en demi cercle.



L'AVIS
DE L'EXPERT

“ la forme spirale du Rotocone permet au coin
d'être inséré sans jamais entrer en contact
avec le mur. ”

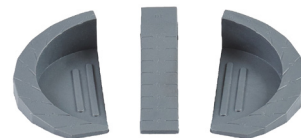




Systèmes nivelants

ROTOCUNEO COIN 3 EN 1

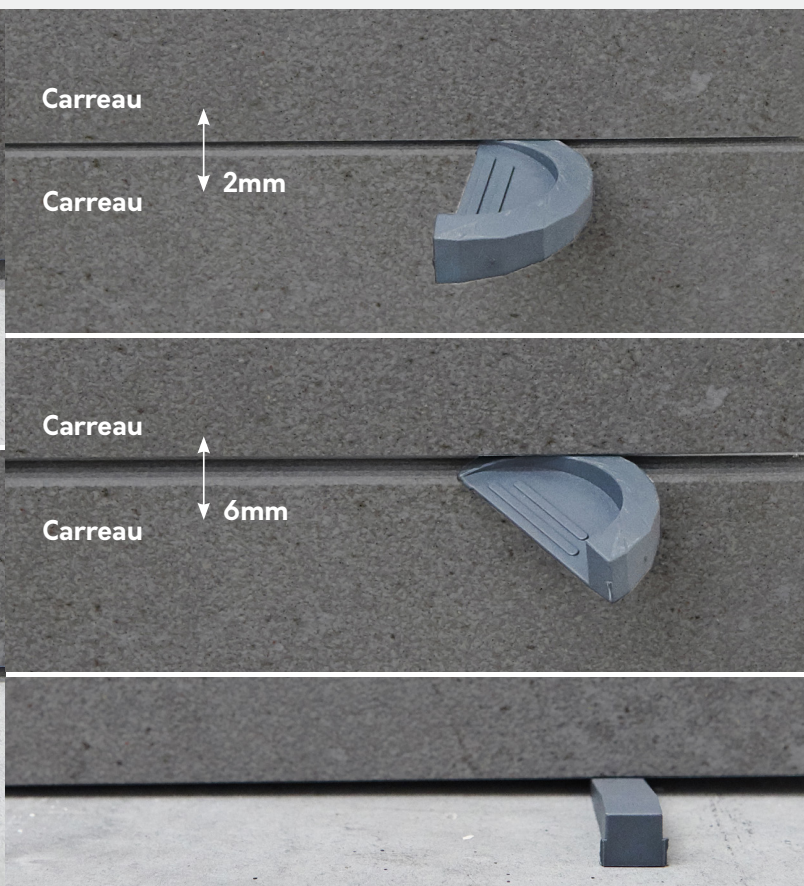
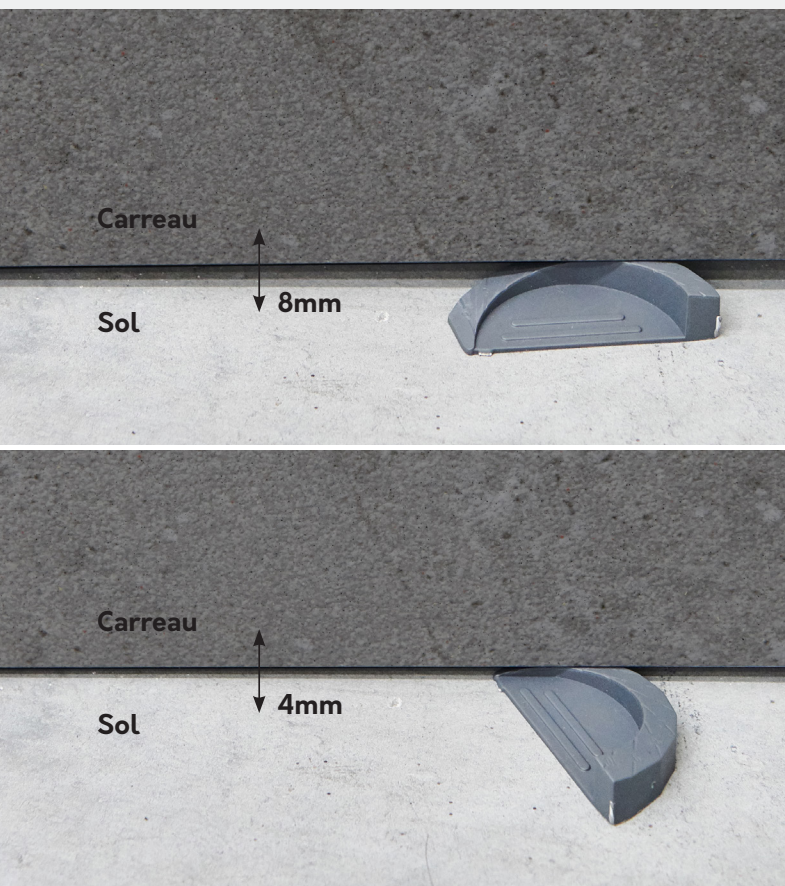
	 Seau	Taille de joint	 kg	 cm	 Kg	
15124	27	x 30	2 à 10 mm	0,2	40 x 60 x h25 cm	7



L'essentiel technique

- Coin 3 en 1 composé de deux coins rotatifs latéraux et d'une cale centrale,
- S'utilise uniquement en pose murale,
- Conçu pour créer des joints de 2 à 10mm,
- La forme spirale permet de régler l'épaisseur du joint simplement en faisant pivoter le coin, caractéristique particulièrement appréciable lors de l'installation de carreaux de grand format (300 x 100 cm),
- Lorsque l'installation est terminée, le retrait du Rotocuneo se fait par un mouvement de rotation dans le sens opposé à celui

- de l'insertion,
- L'opération de retrait est toujours très délicate, le Rotocuneo évite par ce mouvement de rotation que le carreaux ne s'ébrèche,
- Recommandé pour les carreaux avec les bords façonnés, les carreaux poli-brillant et les carreaux rectifiés,
- Stockage en seau réutilisable pour le rangement après utilisation.



Machines
& outillage

pour les professionnels de la pose



Besoin de plus d'infos ?
04 76 06 91 03

Raimondi Distribution 2S
217 chemin des Noyers
ZA de la Bertine
38690 Colombe (FRANCE)
www.raimondi.fr


RAIMONDI
Made in Italy

