



Scies



# PIKUS ADV

3 longueurs de coupes disponibles



le + produit

Légèreté, maniabilité  
praticité



L'AVIS  
DE L'EXPERT

“ La machine indispensable du carreleur,  
parfaite pour couper tout type de carrelage  
(fortes épaisseurs déconseillées) ”



Pikus  
85



Pikus  
105



Pikus  
130



Scies



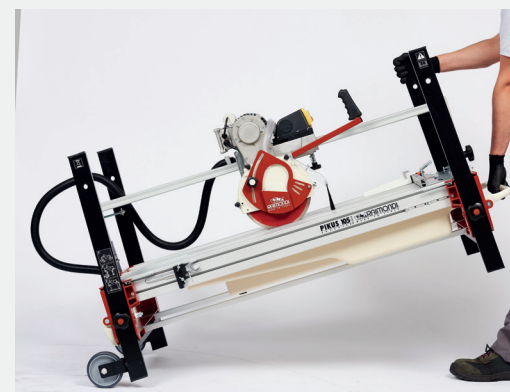
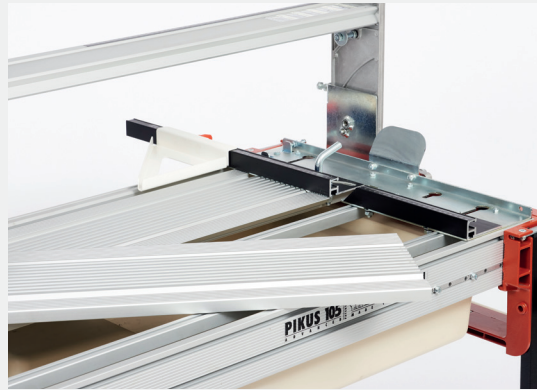
# PIKUS 85, 105 & 130 ADV



<b>PIKUS 85</b>	250 mm	80 mm	<b>85 cm</b>	60 x 60 cm	125 x 70 x h79	60	150 x 73 x h95	78
<b>PIKUS 105</b>	250 mm	80 mm	<b>105 cm</b>	75 x 75 cm	145 x 70 x h79	64	150 x 73 x h95	82
<b>PIKUS 130</b>	250 mm	80 mm	<b>130 cm</b>	90 x 90 cm	170 x 70 x h79	78	200 x 80 x h110	119

SCIE	DISQUES Ø250MM	REF.
Pikus 85	Standard DNA SCX	<b>12106_M</b> <b>12106DNA</b>
Pikus 130	Standard DNA SCX	<b>12107_M</b> <b>12107DNA</b>

SCIE	DISQUES Ø250MM	REF.
Pikus 105	Standard DNA SCX	<b>12103_M</b> <b>12103DNA</b>





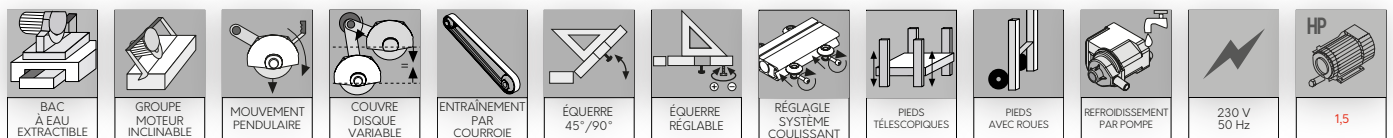
## L'essentiel de la gamme

- Pour la coupe de la céramique, du marbre, du granit, du ciment, etc.,
- Longueur maximale de coupe : 130 cm,
- Épaisseur maximale de coupe : 80 mm en une passe ; 150 mm en deux passes,
- Disque : min Ø230 mm ; max Ø250 mm,
- Profondeur de coupe réglable,
- Entraînement par courroie pour optimiser le moteur et la capacité de coupe,
- Groupe moteur inclinable pour coupe en biseau de 0 à 45°,
- Bac en polypropylène, démontable pour faciliter le

nettoyage, capacité 38 litres,

- Equerre ajustable pour garantir une précision dans le temps,
- Pieds télescopiques munis d'un double dispositif de sécurité,
- Protège disque toujours parallèle au carreau pour garantir une épaisseur maximale de coupe,
- Groupe moteur en aluminium fondu et doté de système d'écoulement à 4 poulies (double tampon) réglables,
- Livrée avec 1 disque Ø 250 mm pour le grès cérame, roues pour le transport, jeu de clés, pierre de ravivage, manuel d'utilisation et d'entretien.

## CARACTÉRISTIQUES



## LES DISQUES COMPATIBLES Ø250MM



### Standard

Disque à couronne continue

*Ref. 13249E*

Alésage 30/25,4



### SCX 250

Disque segmenté

*Ref. 48165*

Alésage 30/25,4





Scies

# ACCESSOIRES

## PIKUS 85, 105, 130



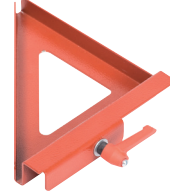
Equerre coulissante 90°

REF. 13120



Equerre triangulaire droite

REF. 14358



Equerre triangulaire gauche

REF. 14315



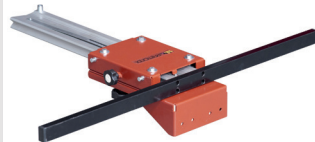
Contre équerre complète

REF. 13104



Kit (extension + équerre 90°)

REF. 13116



Contre équerre télescopique 90/45°

REF. 13104ADV



Plateau de chargement 5 rouleaux 60 cm

REF. 13115



Poignée bloque carreaux

PIKUS 85    **REF. 13102**  
PIKUS 105    **REF. 13101**  
PIKUS 130    **REF. 13835**



Banc latéral avec équerre

PIKUS 130    **REF. 13390**



Laser et support

REF. 13920



Kit d'avancement manuel

PIKUS 85    **REF. 14631**  
PIKUS 105    **REF. 14634**  
PIKUS 130    **REF. 14888**



Protège éclaboussures

PIKUS 85    **REF. 14318**  
PIKUS 105    **REF. 14341**  
PIKUS 130    **REF. 14342**

