

DELTA®

DÖRKEN

*"Une pièce en plus
dans la maison !"*

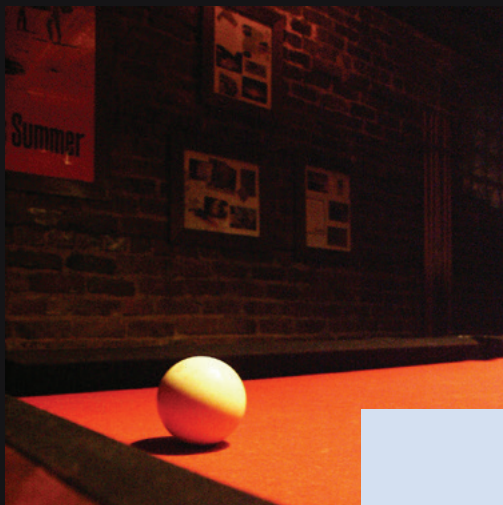
*"Une cave saine,
sans salpêtre !"*

Rénovation par l'intérieur de caves humides

Une rénovation simple et rapide, sans gros outillage.
Permet une finition à la plaque de plâtre ou à l'enduit.

www.doerken.fr

Avec DELTA®-PT, les idées, c'est vous ! Toutes les rénovations sont possibles.



Salle de jeu(x)



Salle de musique

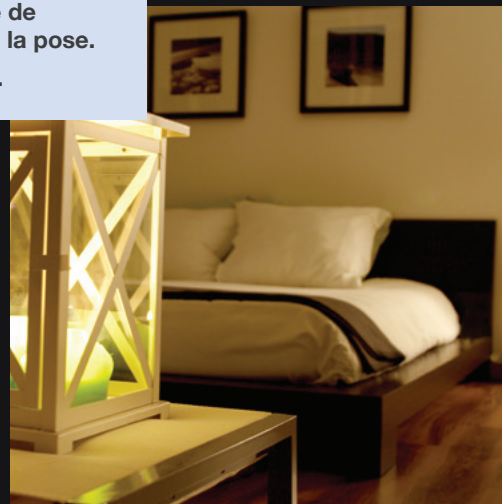
Avantages

- ◆ **Solution la plus économique du marché.**
- ◆ **Ne nécessite aucune compétence particulière :**
 - ◆ Pose rapide en déroulant le rouleau
 - ◆ Fixation à la cheville inox
 - ◆ Pas de gros outillage nécessaire
- ◆ **Ne nécessite pas un mur sain et sec ou un décapage préalable pour être appliqué.**
- ◆ **Pas de temps de séchage. Possibilité de passer directement à la finition après la pose.**
- ◆ **Sans risque pour l'intégrité des murs.**



Chambre en souplex

Et aussi :
une penderie, une buanderie,
une salle de sport...



Chambre d'amis

DELTA®-PT transforme la cave humide en espace habitable.

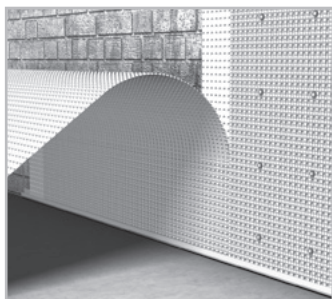


Après les combles, ce sont désormais les caves qui se colonisent. Que ce soit pour faire de la cave une pièce d'entreposage (pour les vêtements hors saison, par exemple) ou une pièce noble à part entière (chambre, salle de jeu, de musique, de cinéma), la tendance est à l'occupation des moindres mètres carrés de l'habitation !

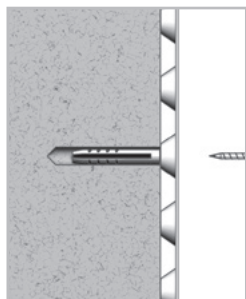
Mais dans les caves humides aux murs couverts de salpêtre, aménager une pièce s'avère souvent impossible, la pose d'un enduit ou mortier d'étanchéité étant trop peu sûr à long terme, le traitement par injection trop lourd et coûteux et une rénovation par l'extérieur coûteuse et compliquée.

En dissociant la paroi humide par l'intérieur, Doerken offre la solution idéale : la nappe DELTA®-PT sert de support à la nouvelle couche de finition et convient à tous les types de finition : plaque de plâtre, enduit de chaux... DELTA®-PT assure une protection à long terme contre l'humidité et garantit des murs de cave secs et sains.

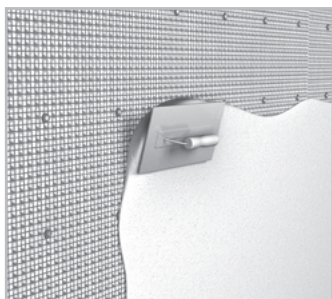
Mode de pose



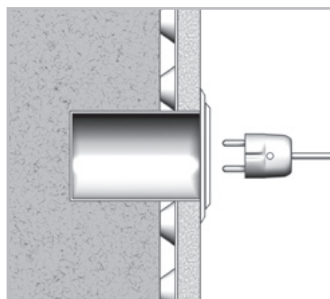
► Pose des lés successifs avec **20 cm de recouvrement**. Prévoir les percements (prises électriques, conduites...).



► Fixation (env. 9 fixations / m² en application verticale) avec une cheville à frapper inox dans le creux de la nappe.



► Pose de la finition (enduit ou plaque de plâtre).



► Finitions électriques, plomberie, peinture...

Précisions pour la finition à l'enduit

Finition à la chaux hydraulique naturelle (NHL) : Utiliser uniquement des ciments à faible tension. Dans le cas de surfaces importantes, prévoir la pose d'un treillis supplémentaire pour éviter des fissures.

Finition au plâtre : Ne pas utiliser dans des espaces avec une arrivée constante d'eau et un degré d'humidité de > 90%.

Accessoire de pose

Cheilles à frapper classique :

Il conviendra d'utiliser une cheville à frapper inox à tête plate, de dimensions 6 x 30 mm à 8 x 40 mm. Percage dans le creux d'une alvéole du DELTA®-PT. Le système de fixation devra obligatoirement être adapté au support (maçonnerie, béton...).

Pose facile à la cheville à frapper !

Les caractéristiques du DELTA®-PT

Nouveau conditionnement spécial rénovation	Rouleaux de 1,5 m x 10 m (soit environ 13 m ² de paroi traités)
Matériau	Polyéthylène haute densité associé à un treillis en polyéthylène brun..
Propriétés chimiques	Non polluant pour l'eau potable, résistant aux agents chimiques, bactériologiques, alcalins, résistant aux racines.
Couleur	Translucide / Armature brune
Épaisseur du matériau	0,6 mm
Hauteur des excroissances	8 mm
Masse surfacique	530 g/m ²
Nombre d'alvéoles	env. 1.800 /m ²
Volume d'air entre les excroissances	env. 5,5 l/m ²
Surface de contact des alvéoles	env. 1.450 cm ² /m ²
Résistance à la compression (EN ISO 604)	env. 70 kN/m ² (0,07 N/mm ²) soit 7 tonnes/m ²
Résistance aux temp.	- 30°C à + 80°C

1 rouleau = env. 13 m² de paroi traités

DELTA®-PT : la qualité éprouvée !

DELTA®-PT est depuis de nombreuses années utilisé avec succès dans la rénovation de tunnels (chemin de fer, métro, RER...).

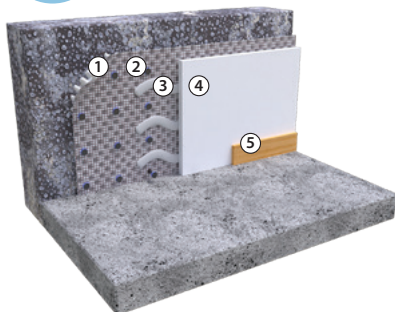
Cette solide expérience permet aujourd'hui à DELTA®-PT de transposer sereinement ses applications au marché de l'habitation individuelle et collective.



3 niveaux d'humidité, 3 solutions simples de rénovation avec DELTA®-PT.

1

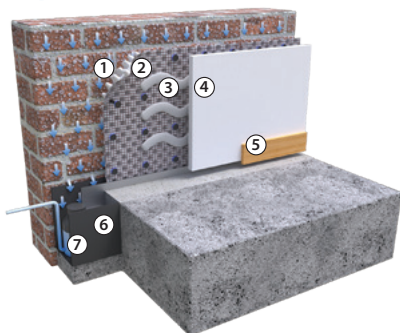
Cave humide :
présence de salpêtre sur les murs



- ① Nappe DELTA®-PT
- ② Fixation par cheville à frapper inox à tête plate dimensions 6x30 mm à 8x40 mm (9 fixations /m² en application verticale)
- ③ Enduit de collage pour la plaque de plâtre (facultatif)
- ④ Finition de paroi (plaque de plâtre ou enduit)
- ⑤ Finition basse (plinthe)

2

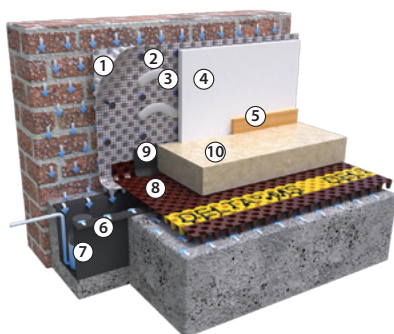
Cave humide :
de l'eau ruisselle sur les murs



- ① Nappe DELTA®-PT
- ② Fixation par cheville à frapper inox à tête plate dimensions 6x30 mm à 8x40 mm (9 fixations /m² en application verticale)
- ③ Enduit de collage pour la plaque de plâtre (facultatif)
- ④ Finition de paroi (plaque de plâtre ou enduit)
- ⑤ Finition basse (plinthe)
- ⑥ Rigole de récupération en profilé métallique fermé par mortier
- ⑦ Pompe de relevage

3

Cave très humide :
de l'eau ruisselle sur les murs et monte du sol



- ① Nappe DELTA®-PT
- ② Fixation par cheville à frapper inox à tête plate dimensions 6x30 mm à 8x40 mm (9 fixations /m² en application verticale)
- ③ Enduit de collage pour la plaque de plâtre (facultatif)
- ④ Finition de paroi (plaque de plâtre ou enduit)
- ⑤ Finition basse (plinthe)
- ⑥ Rigole de récupération en profilé métallique fermé par mortier
- ⑦ Pompe de relevage
- ⑧ Nappe DELTA®-MS
- ⑨ Bande adhésive extensible DELTA®-FLEXX-BAND F100
- ⑩ Nouveau sol de cave

**La solution la
plus simple, sûre
et économique
du marché.**

DELTA[®]
Protège la construction
www.doerken.fr



Doerken S.A.S.
Boîte Postale 22107
4 rue de Chemnitz
F-68059 Mulhouse cedex 2
Tél.: 03 89 56 90 09
Fax: 03 89 56 40 25
doerken@doerken.fr
www.doerken.fr

Une société du groupe Doerken